

“
**CONVERSATIONS
CITOYENNES
D'ISSY**
”

RESTITUTION
DES RESULTATS

Lundi 6 décembre 2021



Le questionnaire de l'automne 2020

Cette consultation a été conduite de deux façons :

- **Un questionnaire papier** a été distribué dans les boîtes aux lettres d'Issy-les-Moulineaux (36 000 foyers ont reçu ce questionnaire papier)
- **Une version en ligne** de la consultation était également disponible sur la plateforme <https://conversations.issy.com/>

Le profil des participants peut être différent de celui de l'ensemble des habitants et travailleurs d'Issy-les-Moulineaux. Par conséquent, les résultats ne sont pas représentatifs de la population Isséenne.

Il a été possible de répondre à la consultation du **3 novembre** au **1^{er} décembre 2020**.

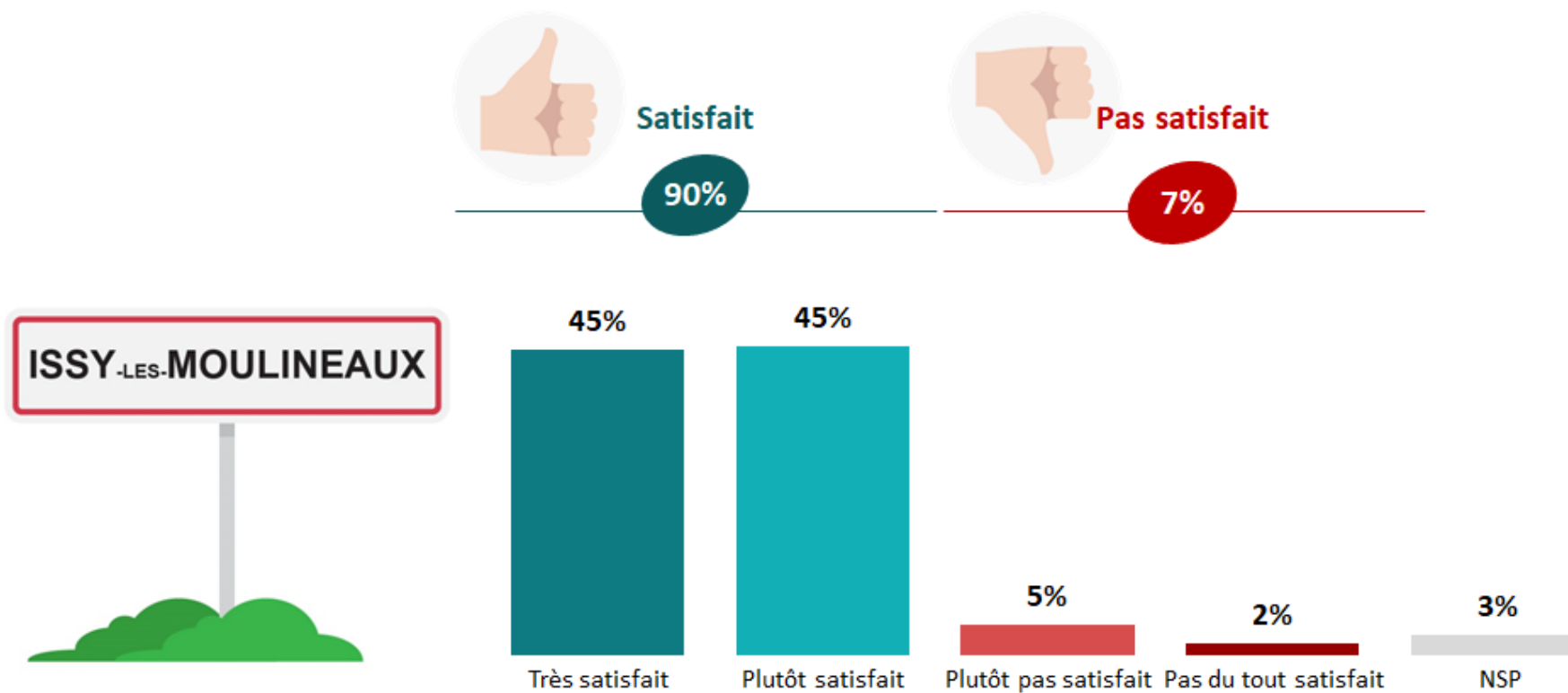


OpinionWay a réalisé cette enquête en appliquant les procédures et règles de la **norme ISO 2052**.



La satisfaction de vivre/travailler à Issy-les-Moulineaux

Question 2. D'une manière générale, êtes-vous satisfait de vivre/travailler à Issy-les-Moulineaux ?



Les mesures prioritaires à mettre en place par la municipalité d'Issy-les-Moulineaux (1/2)

Question 3. Que souhaiteriez-vous que la municipalité d'Issy-les-Moulineaux mette en place en priorité ?

Question ouverte - Réponses spontanées.

Une même contribution peut être classée dans plusieurs thèmes. Le total est donc supérieur à 100%.

CADRE DE VIE	27%
AMENAGEMENTS DES ESPACES VERTS	18%
...Créer des parcs, des espaces verts, végétalisation	15%
...Arrêter le bétonnage	3%
...Installer des parcs à chiens, mettre à disposition un distributeur de sacs pour les déjections des animaux	1%
...Augmenter le nombre de parcelles de jardinage	1%
CONFORT	10%
...Lutter contre les nuisances sonores	4%
...Améliorer la propreté (nettoyage des rues, déjections canines, pigeons, dératisation, les dépôts d'ordures et encombrants sur la voie publique..., propreté des quais de seine...)	3%
...Créer des rues piétonnes, piétonniser le centre ville	3%
...Lutter contre la pollution	1%
...Autres idées <2%	3%
CIRCULATION - TRANSPORT	25%
...Plus de transports en commun, prolongement de la ligne 12	10%
...Aménager plus de pistes cyclables, plan vélo / Aménager des parkings vélos, deux roues	8%
...Améliorer, fluidifier la circulation / Limiter le trafic auto et véhicules utilitaires traversant la ville	4%
...Améliorer le stationnement, le rendre gratuit, zone bleue / Créer des emplacements pour les voitures électriques	2%
...Autres idées <2%	2%

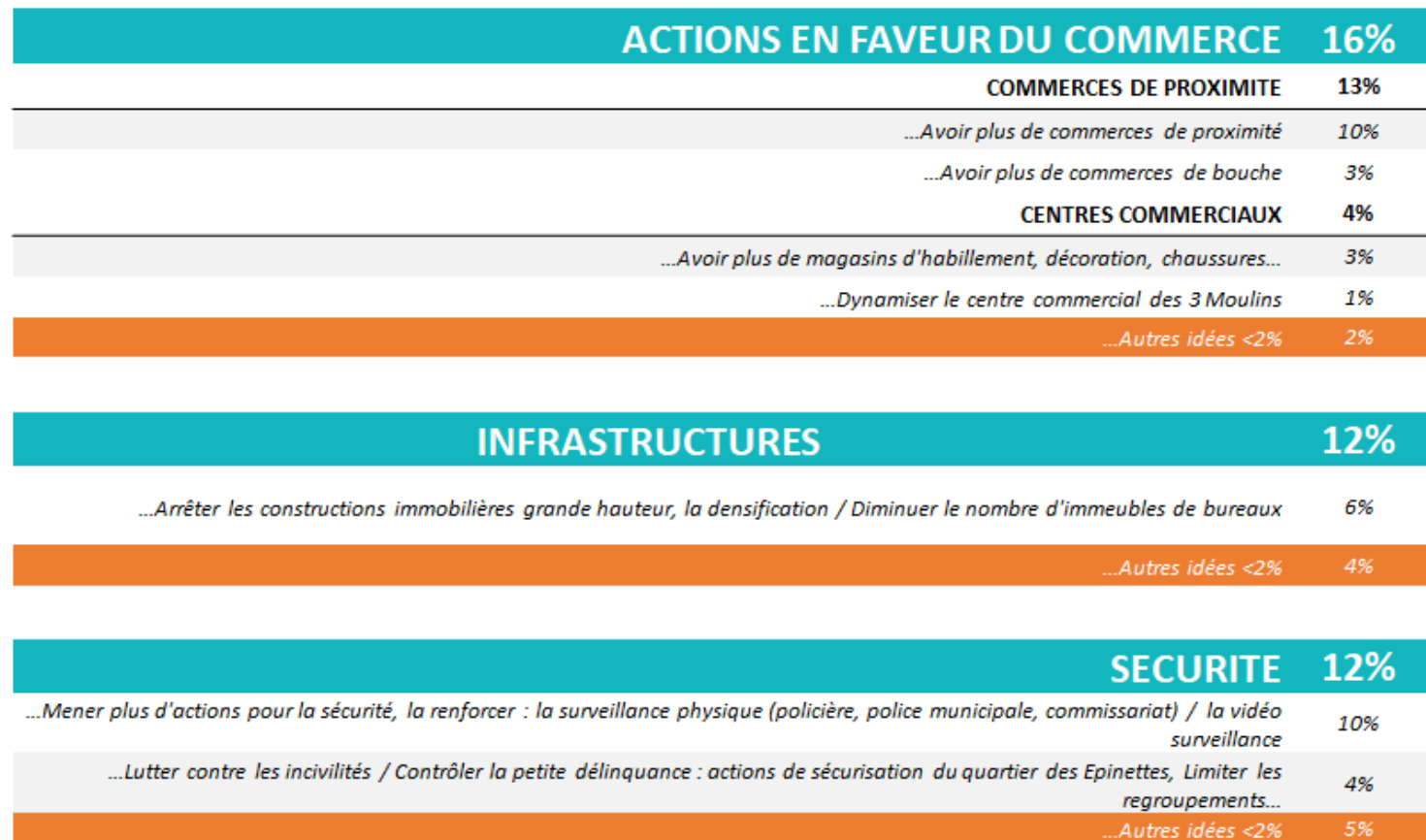


Les mesures prioritaires à mettre en place par la municipalité d'Issy-les-Moulineaux (1/2)

Question 3. Que souhaiteriez-vous que la municipalité d'Issy-les-Moulineaux mette en place en priorité ?

Question ouverte - Réponses spontanées.

Une même contribution peut être classée dans plusieurs thèmes. Le total est donc supérieur à 100%.



Les mesures prioritaires à mettre en place par la municipalité d'Issy-les-Moulineaux (2/2)

Question 3. Que souhaiteriez-vous que la municipalité d'Issy-les-Moulineaux mette en place en priorité ?

Question ouverte - Réponses spontanées.

Une même contribution peut être classée dans plusieurs thèmes. Le total est donc supérieur à 100%.

SPORTS, LOISIRS, CULTURE ET ANIMATION 9%

...Organiser des activités ludiques et culturelles : marché de Noël, décoration des commerces, vide grenier, plus d'événements dans le Parc des Expositions, au PACI... 3%

...Réaliser des installations sportives, culturelles, associatives : cinéma, théâtre, parcours sportifs et de santé 2%

...Proposer des activités pour les enfants et les familles : jeux d'eau, des sorties pour les jeunes / Poursuivre les activités extra scolaires et les spectacles pour les jeunes enfants 2%

...Autres idées <2% 1%

TRANSITION ECOLOGIQUE 8%

CONSTRUCTION ET AMENAGEMENT 6%

...Accélérer la transition écologique, inscrire la ville dans des actions écolo 2%

...Intensifier le tri des déchets, plus de bacs 1%

...Rendre les bacs de composte plus accessibles 1%

...Rénovation énergétique des bâtiments, isolation 1%

...Développer les commerces alimentaires et textiles éthiques, bio, locaux / Favoriser les circuits courts 1%

...Autres idées <2% 2%



Les mesures prioritaires à mettre en place par la municipalité d'Issy-les-Moulineaux (2/2)

Question 3. Que souhaiteriez-vous que la municipalité d'Issy-les-Moulineaux mette en place en priorité ?

Question ouverte - Réponses spontanées.

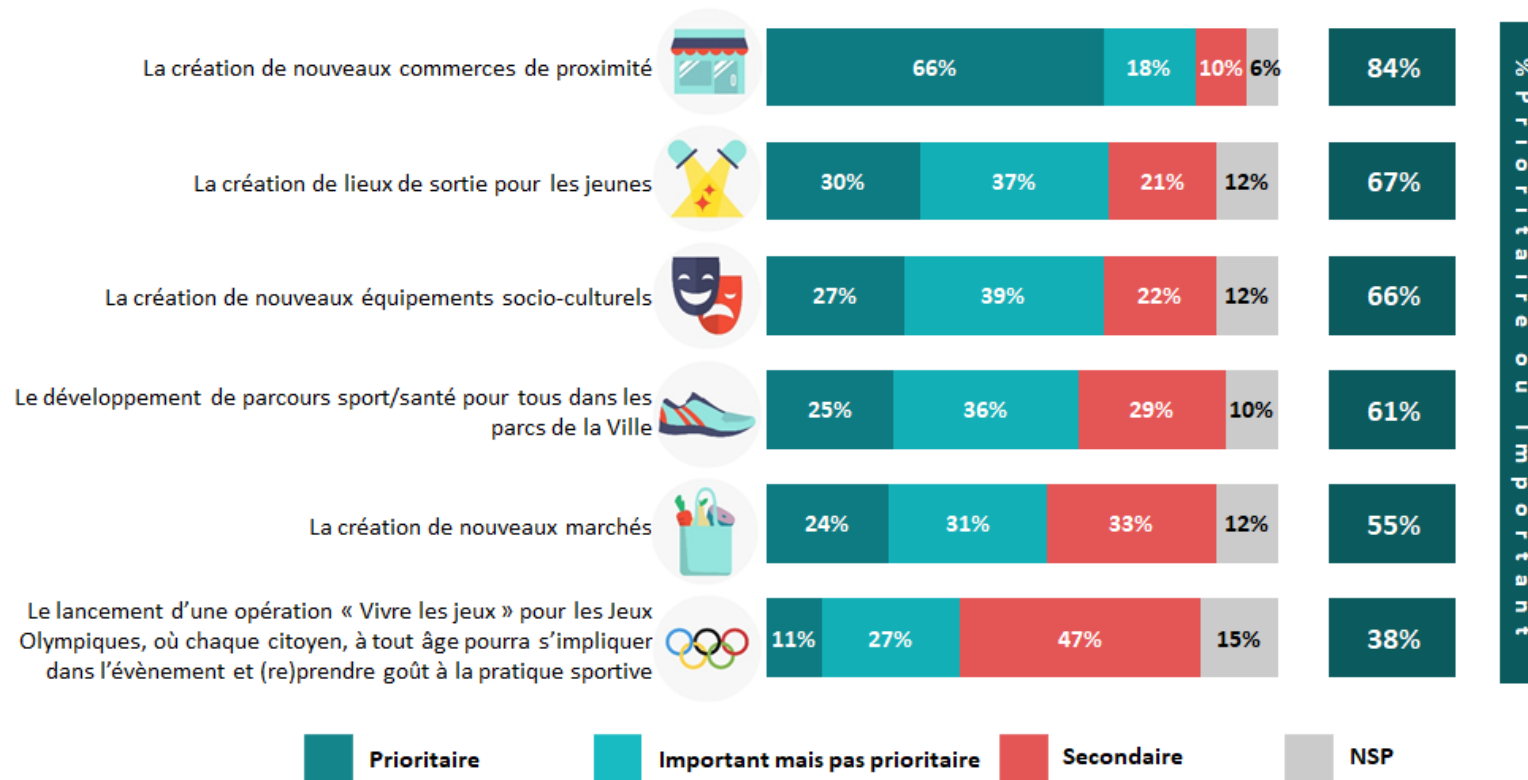
Une même contribution peut être classée dans plusieurs thèmes. Le total est donc supérieur à 100%.

GESTION / ADMINISTRATION DE LA VILLE		6%
THEMES <2% - POLITIQUES FISCALES ET ENTREPRENARIALES : diminuer les impôts, soutenir les TPE, PME, ...		2%
THEMES <2% - SIMPLIFICATION - DIGITALISATION : améliorer la fibre, fournir des aides aux démarches en ligne, ...		2%
THEMES <2 % - ACTIONS POLITIQUES : Abandonner MixCité, Développer la politique de santé publique, ...		1%
EDUCATION / ENFANCE		3%
...Améliorer la qualité de l'éducation (meilleur niveau) / Avoir un collège / lycée de haut niveau		1%
...Augmenter les places en crèche		1%
...Autres <2 %		1%
NSP		27%



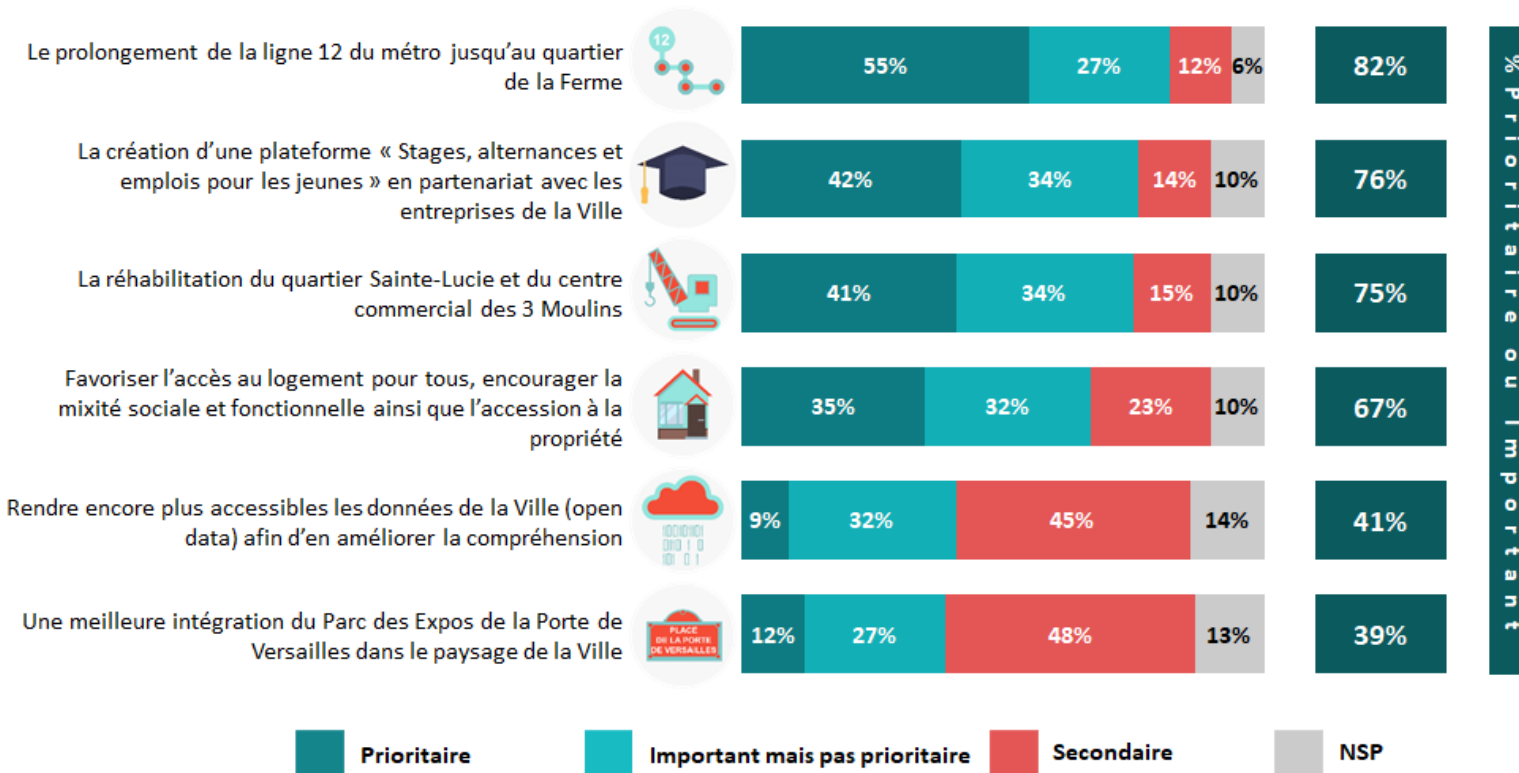
Les projets pour rendre la ville d'Issy-les-Moulineaux plus animée

Question 8. Chacun des projets suivants doit-il être prioritaire, important mais pas prioritaire ou secondaire pour la ville d'Issy-les-Moulineaux dans l'objectif de rendre la ville encore plus animée ?



La priorité des projets pour la ville d'Issy-les-Moulineaux

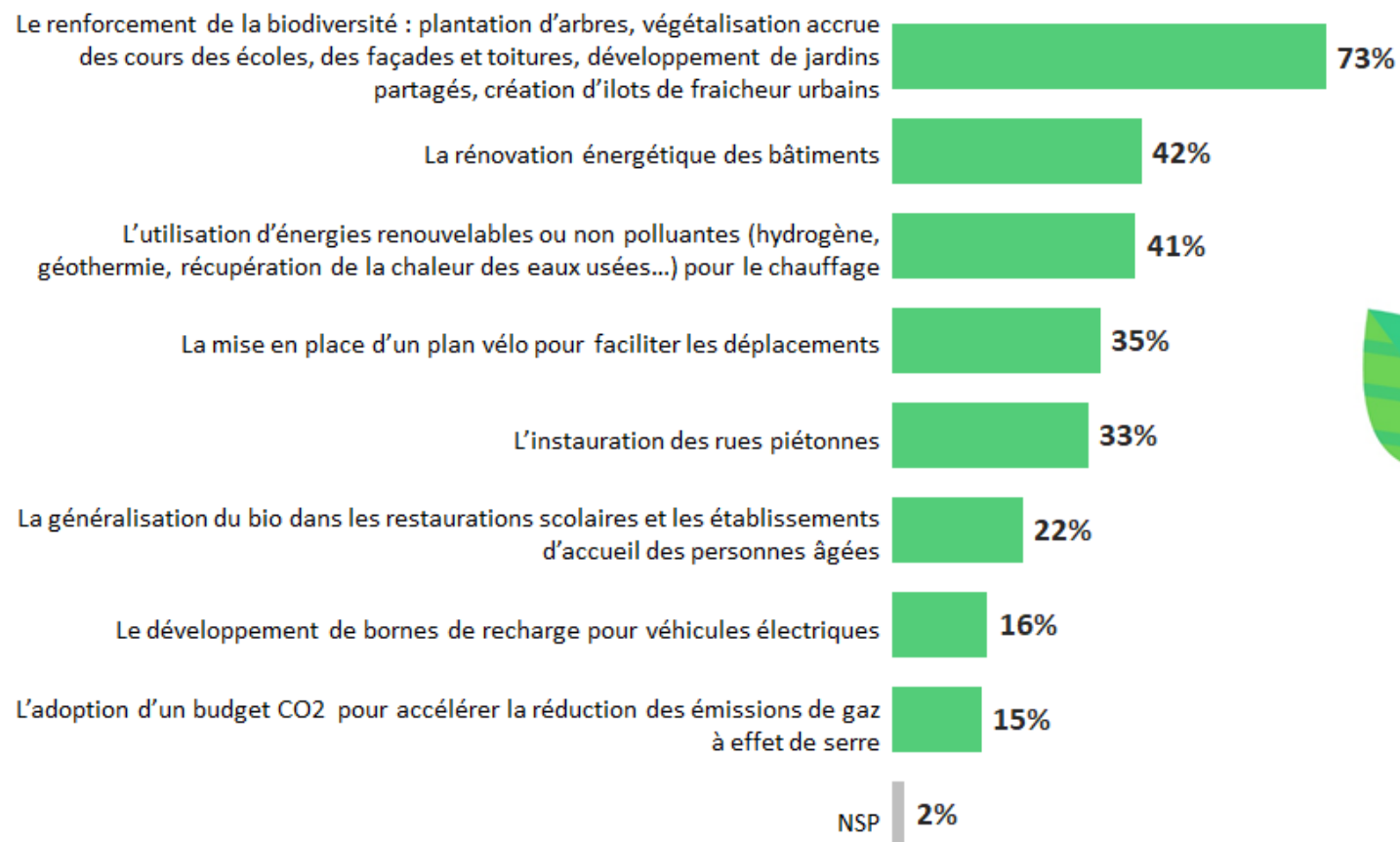
Question 4. Chacun des projets suivants doit-il être prioritaire, important mais pas prioritaire ou secondaire pour la ville d'Issy-les-Moulineaux ?



Les projets les plus efficaces pour rendre la ville plus verte et écologique

Question 5. Parmi ces projets, quels sont les trois qui vous semblent les plus efficaces pour rendre la ville plus verte et écologique ?

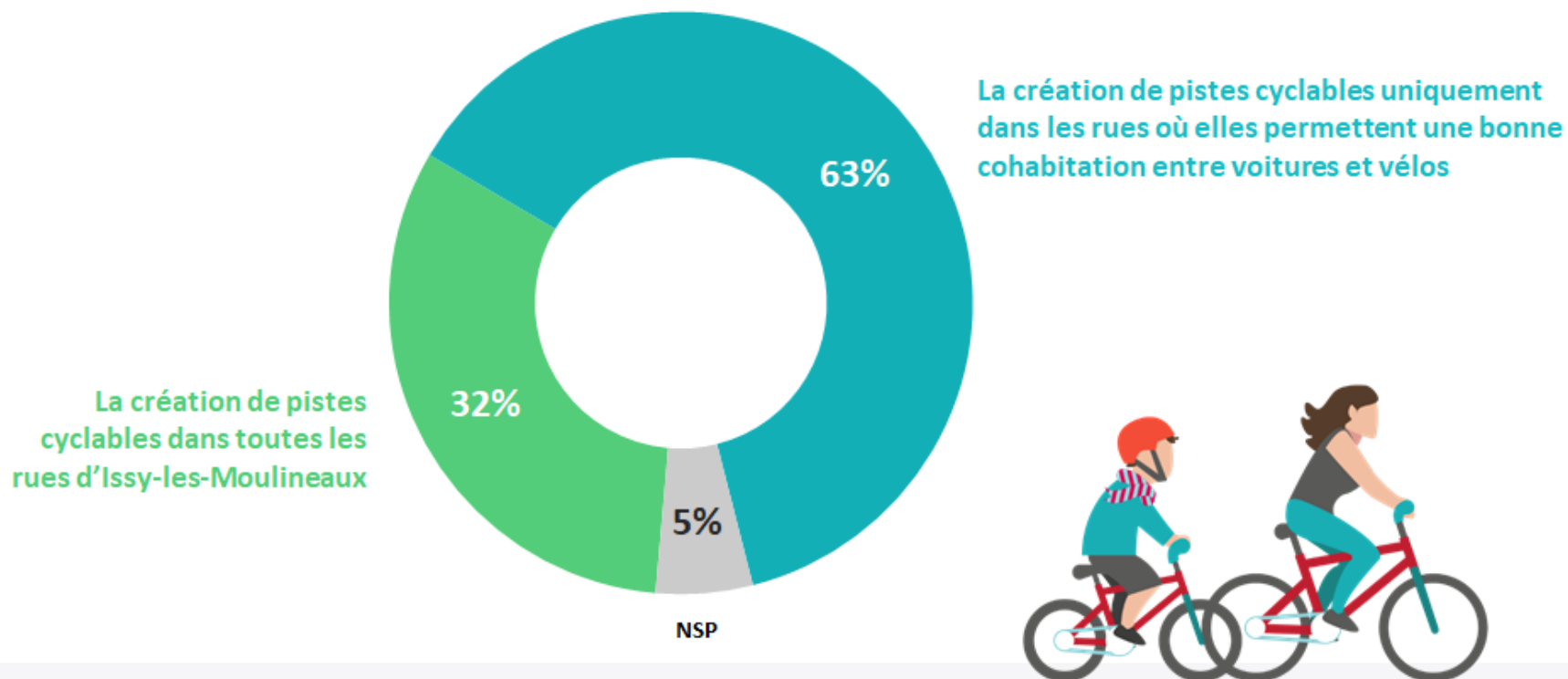
Trois réponses possibles - Total supérieur à 100%.



Les dispositions souhaitées pour le plan vélo

Question 5b. Vous jugez important le projet de mise en place d'un plan vélo. Plus précisément, que souhaiteriez-vous pour la ville d'Issy-les-Moulineaux ?

Question posée uniquement à ceux qui considèrent la mise en place d'un plan vélo pour faciliter les déplacements comme faisant partie des projets les plus efficaces pour rendre la ville plus verte, soit 35% des répondants.



Les efforts qui sont prêts à être consentis pour rendre la ville plus écologique

Question 6. De votre côté, quels efforts seriez-vous prêts à consentir ?

Plusieurs réponses possibles - Total supérieur à 100%.

Diminuer la luminosité
et le temps d'éclairage
nocturne

61%



Accepter des travaux de rénovation
énergétique des logements
(malgré la gêne des travaux et l'augmentation des
charges)

51%



Accepter une réduction
du nombre de places
de parking en surface

37%

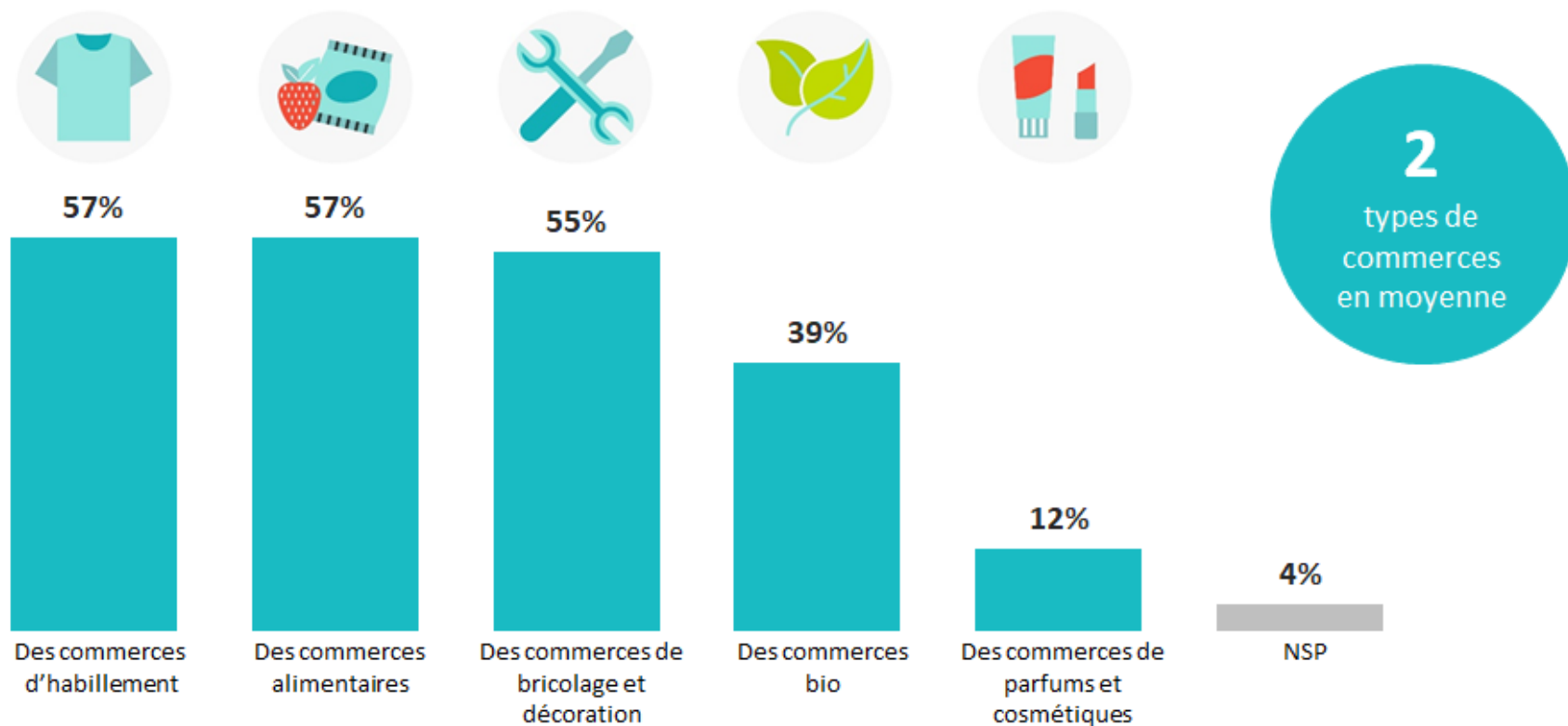


Les commerces qui doivent se développer en priorité

Question 8b. Vous jugez important voire prioritaire le développement de nouveaux commerces de proximité. Quels types de commerces souhaiteriez-vous voir en priorité se développer dans votre quartier ?

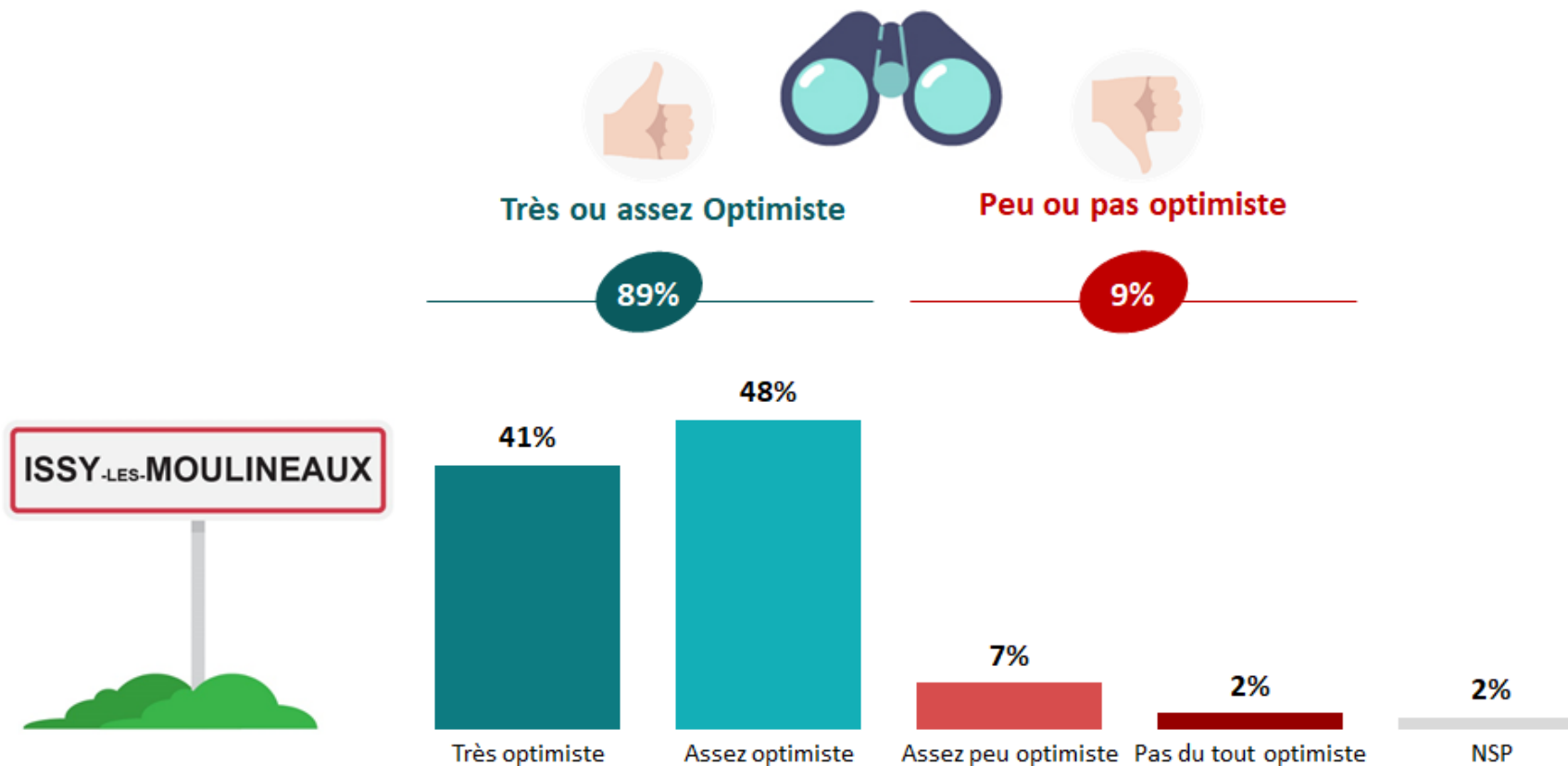
Question posée uniquement à ceux qui jugent prioritaire ou important la création de nouveaux commerces de proximité, soit 84% des répondants.

Plusieurs réponses possibles - Total supérieur à 100%.



L'optimisme concernant l'avenir d'Issy-les-Moulineaux

Question 9. Enfin, êtes-vous optimiste ou pas concernant l'avenir d'Issy-les-Moulineaux ?





LES ATELIERS PARTICIPATIFS

18 octobre et 15 novembre 2021



ATELIERS CADRE DE VIE

Propositions / suggestions :

Energies renouvelables : Favorables au développement des énergies renouvelables (hydrogène, géothermie, réseau de chaleur, etc)

- Raccordement et inclusion des immeubles existants au développement des énergies renouvelables et décarbonnées, ne doit pas concerner que les nouveaux projets
- Rénovation énergétique pour les bâtiments existants (notamment publics)
- Développement d'autres solutions énergétiques pour les bâtiments existants (énergie solaire, ...)

Logement :

Maintenir la mixité sociale

- Développer des opérations de logements dans les quartiers majoritairement composés de bureaux
- Réfléchir systématiquement aux espaces verts à l'occasion de chaque construction



ATELIERS CADRE DE VIE

Végétalisation et espaces verts :

- Maintien de l'existant et encouragement de la végétalisation partout dans la Ville afin de s'adapter au changement climatique
- Développer végétalisation, jardins partagés et espaces verts dans toute la Ville
- Penser à la dé-imperméabilisation / déminéralisation lorsque c'est possible
- Végétalisation des façades; zones d'ombre et fontaines.

Commerces :

- Développement de l'offre en commerces de proximité notamment commerces de bouche et habillement
- Assurer l'ouverture toute la journée de l'offre de restauration dans certains quartiers
- Aide à l'installation des petits commerçants (loyers progressifs, ...)
- Limitation de l'offre type banques, assurances



ATELIERS CADRE DE VIE

Quartiers prioritaires : Attentes sur le quartier Sainte Lucie

- Re développement des commerces et du centre commercial (faciliter l'accès, re dynamiser, diversification de l'offre...) => les ouvrir sur la place de la Resistance, installer des restaurants et café en RDC et la Poste pourrait être accessible à l'intérieur du centre commercial car elle n'a pas vocation à exploiter l'aspect terrasse extérieure et c'est un passage obligé qui pourrait générer du flux dans le centre commercial et le dynamiser.
- Sécuriser le secteur
- Maintenir les espaces de jeux, le marché, voire l'étendre avec des producteurs locaux et les services existants type La Poste
- Améliorer l'existant et augmenter la végétalisation du quartier
- Convertir les bureaux inoccupés du secteur en logements ou en espaces verts



ATELIERS MOBILITES

Pistes cyclables :

- Marquage des pistes cyclables avec une couleur spécifique
- Trottoirs clairement sanctuarisés pour les piétons
- Sur les grands axes, des pistes cyclables à double sens dédiées et protégées des véhicules motorisés
- Pour que l'installation de ces pistes cyclables dédiées ne nuise pas à la circulation des automobiles et des transports en commun, une suppression du stationnement sur les grands axes est préconisée
- Mise en place de facilités pour l'utilisation des parkings en sous-sols
- Il sera important que les « axes de vie » soient bien connectés de façon cohérente avec les communes voisines, afin de permettre continuité et fluidité de la circulation des vélos et des véhicules.

Mobilités douces :

- Encouragement de tous types de mobilités durables
- Encourager les mobilités électriques et facilitation de l'accès aux bornes électriques
- Mise en place de radars pédagogiques pour sensibiliser les usagers
- Utilisation de la Seine comme voie de communication sur l'eau semble séduisante mais peu pratique



ATELIERS MOBILITES

Transports en commun :

- La ville dispose d'un maillage de transports en commun estimé comme très satisfaisant
- Le projet de prolongation de la ligne 12 du métro fait l'unanimité
- La mise en place de voitures partagées est accueillie en demi-teinte, le service est pratique mais occupe des places de parking qui sont déjà en nombre très insuffisants
- Le nombre de stations Velib est insuffisant, et leur gestion perfectible notamment sur les Epinettes où il n'y a pratiquement jamais de vélos en station.

Grand Paris Express :

- Le projet fait l'unanimité, et sa mise en service est attendue avec impatience
- Les attentes sont fortes sur l'aménagement du parvis des espaces environnant les gares pour qu'ils soient en cohérence avec les nouvelles mobilités et qu'ils puissent être facilement possible d'y garer de façon sécurisée vélos et trottinettes



ATELIERS MOBILITES

Projet de plateforme de logistique urbaine :

- Les projets de création d'un centre de logistique urbain route de Vaugirard fait l'unanimité pour permettre de désengorger la circulation du centre-ville ;
- Le projet d'une plateforme de livraison de dernier kilomètre également pour permettre de remplacer des camions de livraison encombrants et polluants par de petites camionnettes électriques.
- Le projet de station hydrogène est également plébiscité, mais suscite des interrogations quant à la sécurité de ce type d'installation.



“
**CONVERSATIONS
CITOYENNES
D'ISSY**
”

RESTITUTION
DES RESULTATS

Lundi 6 décembre 2021



Projet Axes de vie

« LA GRANDE RUE »

GUYNEMER + ERNEST RENAN + GÉNÉRAL LECLERC + VICTOR CRESSON + VERDUN

UN AXE ROUTIER HETEROGENE À RÉUNIFIER EN LONG

GABARITS ET DISPOSITIONS FONCTIONNELLES

UN ESPACE AUTOMOBILE À RECOMPOSER DE FACADE À FACADE

NOUVEAU PARTAGE DE L'ESPACE PUBLIC

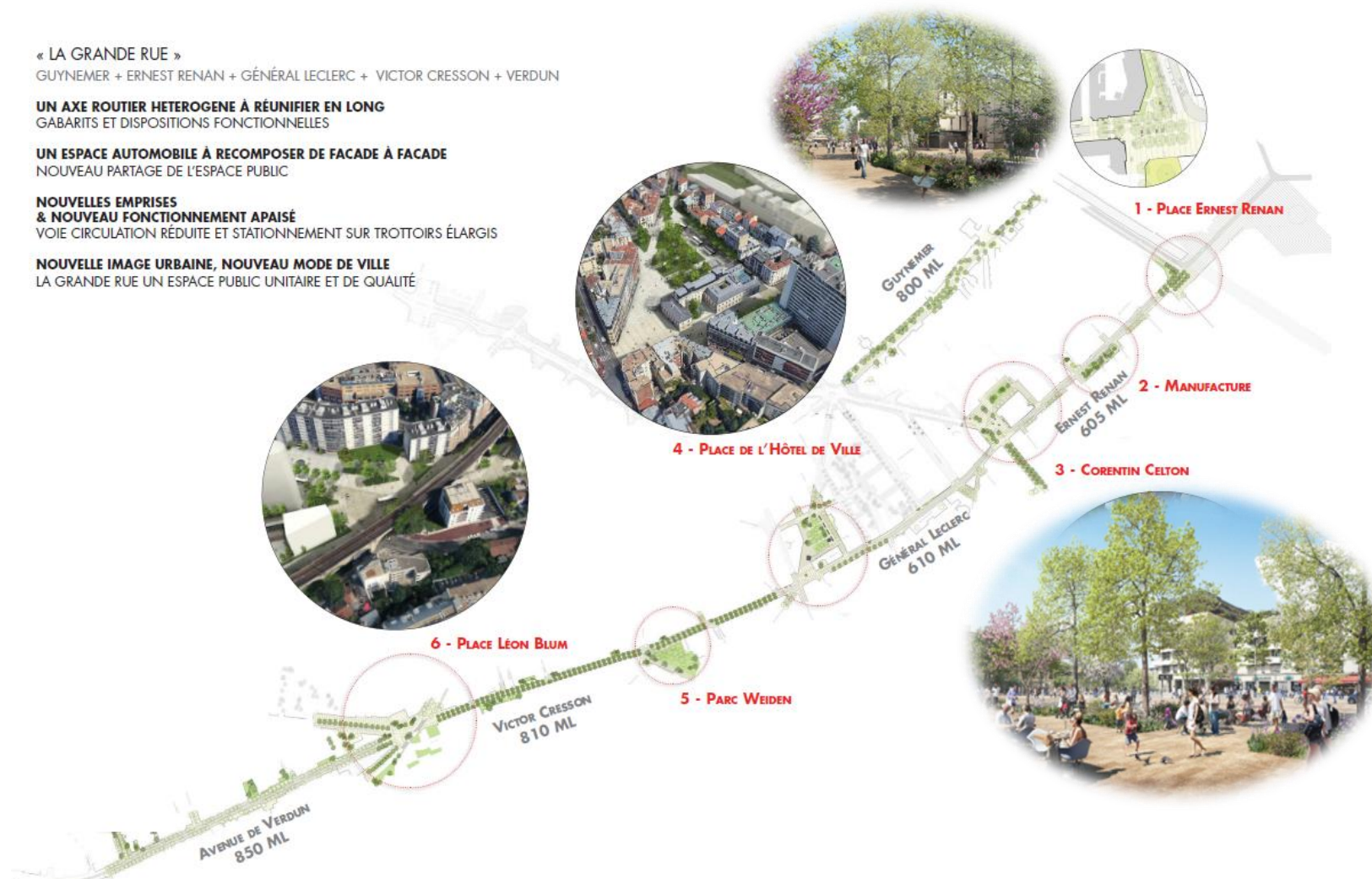
NOUVELLES EMPRISES

& NOUVEAU FONCTIONNEMENT APAISÉ

VOIE CIRCULATION RÉDUITE ET STATIONNEMENT SUR TROTTOIRS ÉLARGIS

NOUVELLE IMAGE URBAINE, NOUVEAU MODE DE VILLE

LA GRANDE RUE UN ESPACE PUBLIC UNITAIRE ET DE QUALITÉ



Projet Axes de vie

Rue Guynemer



Projet Axes de vie

Rue Ernest Renan



Projet Axes de vie

Rue Rouget de Lisle



Piétonnisation autour de Cœur de Ville





Réaménagement du quartier Sainte-Lucie

Aération du quartier en renforçant la végétalisation,

Pacification des entresols du centre commercial et de la dalle

Redynamisation du tissu commercial existant.

Publication des premières études début 2022



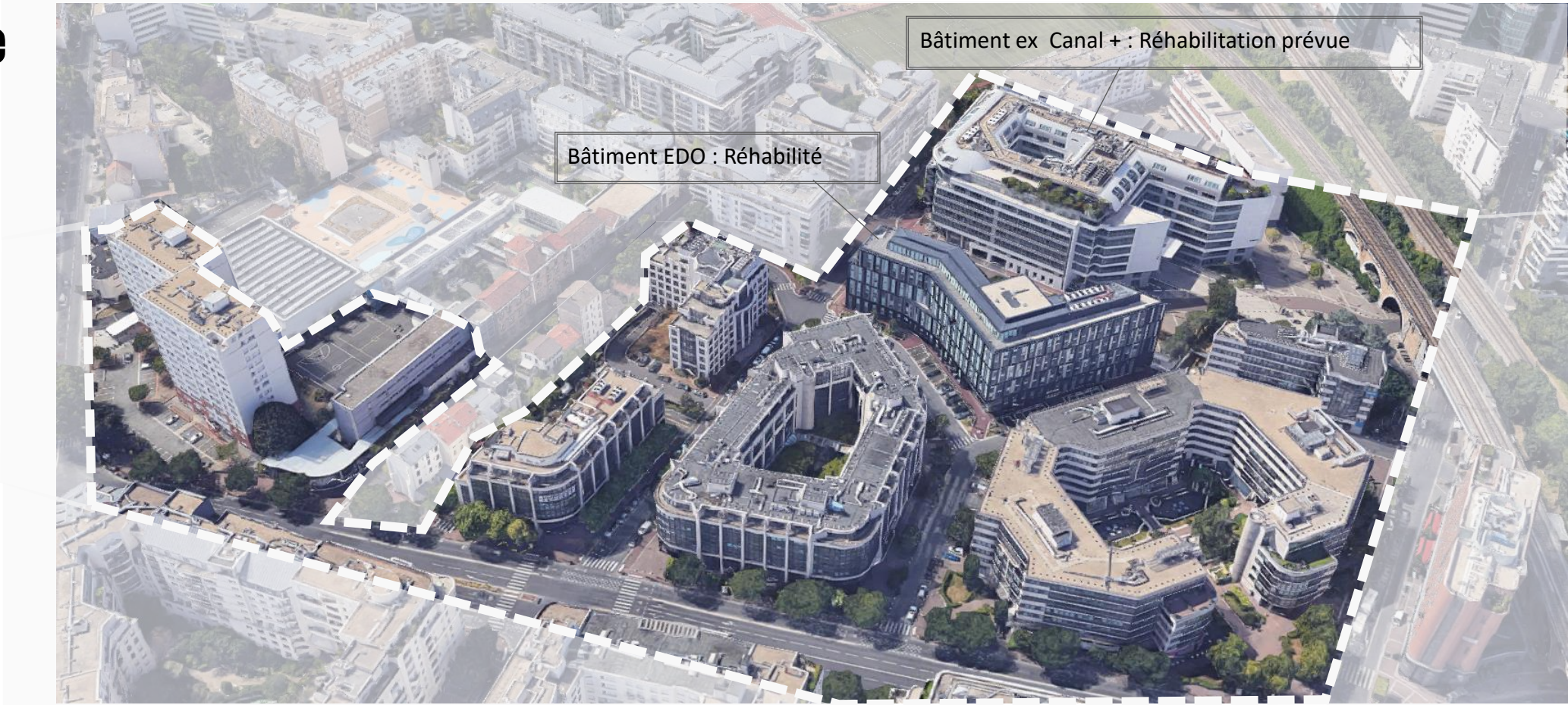


Le projet Hydroseine

**Mixité sociale
et
fonctionnelle
(Logements,
activités,
commerces)**

**Création d'un
poumon vert**

**Hydrogène
pour tout le
quartier**



Le projet Hydroseine

Réhabilitation du bâtiment ex Canal +, place du Spectacle



Création d'un axe vert pour relier les berges de Seine au Parc Suzanne Lenglen





Prolonger la ligne 12 du métro

Le 29 mai 2021 à Issy-les-Moulineaux :

"Je suis venue vous annoncer la prolongation de la ligne 12 du métro, jusqu'au quartier de la Ferme à Issy et jusqu'à Meudon".

**Valérie Pecresse,
Présidente de la Région Ile-de-France**



“
**CONVERSATIONS
CITOYENNES
D'ISSY**
”

RESTITUTION
DES RESULTATS

Lundi 6 décembre 2021

