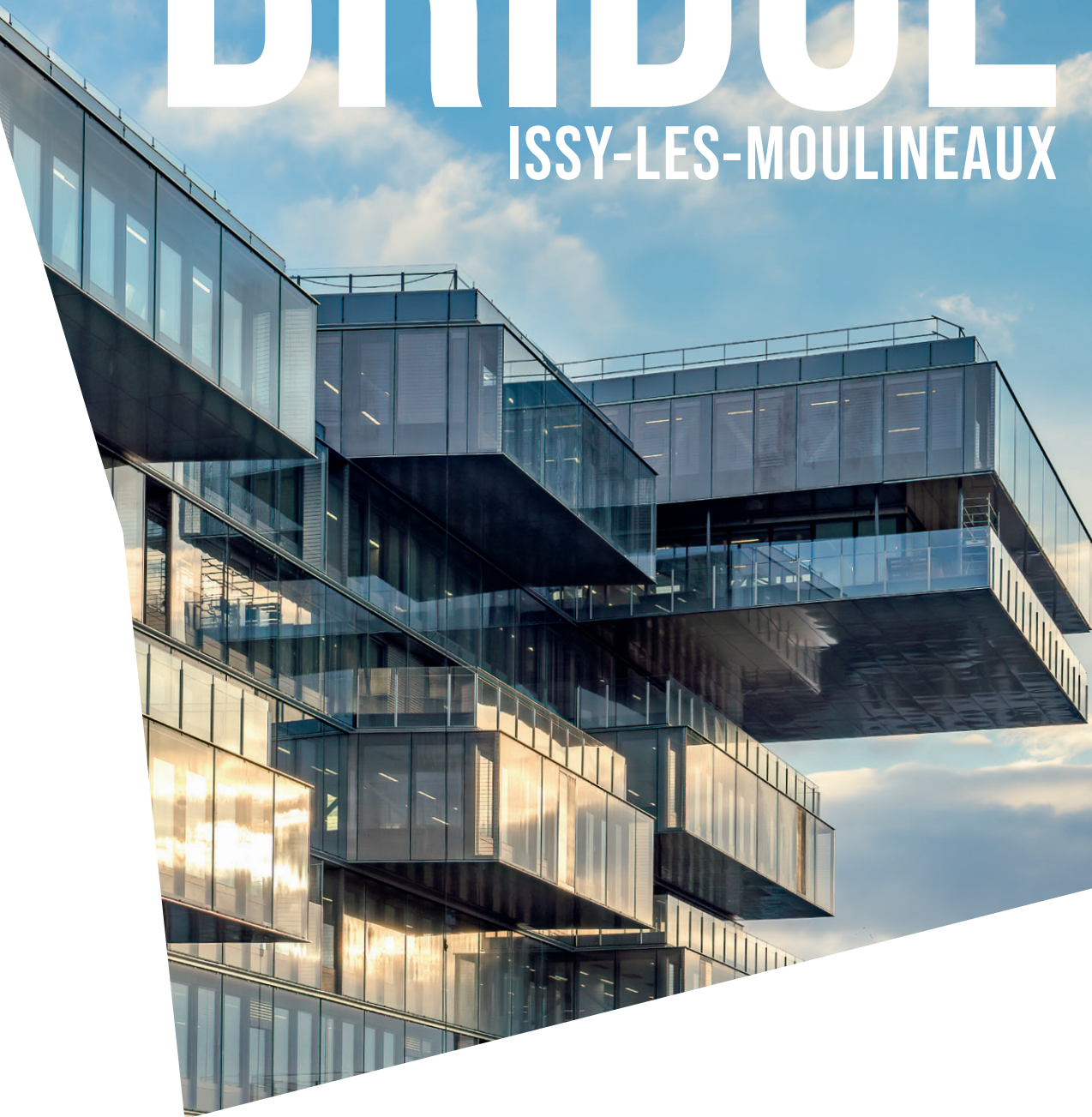


# BRIDGE

ISSY-LES-MOULINEAUX







# STÉPHANE RICHARD

PRÉSIDENT-DIRECTEUR  
GÉNÉRAL D'ORANGE

Bridge est le dernier grand siège social pensé avant la pandémie liée à la Covid-19; il est aussi le premier qui ouvrira «dans le monde d'après». Ce nouveau siège est bien plus qu'un projet immobilier. C'est avant tout un outil au service de la transformation, de l'innovation et du bien-être de nos salariés. Le bâtiment de huit étages incarne architecturalement la volonté d'Orange de tendre vers une organisation plus horizontale. Nous saurons en faire, avec l'ensemble des

collaboratrices et des collaborateurs, un lieu d'interactions, de synergies et de collaborations. Bridge offrira à l'ensemble de nos salariés et de nos partenaires un environnement de travail à la fois stimulant et respectueux de l'environnement. Nous sommes très fiers d'avoir mené ce projet avec des partenaires de confiance : Altarea et Jean-Paul Viguier, dont je salue le savoir-faire et la pensée innovante; ainsi que la ville d'Issy-les-Moulineaux, à laquelle l'histoire de notre Groupe est liée.

Nous avons l'intuition, en réalisant ce programme en blanc, que nous allions faire émerger un projet aussi ambitieux qu'inédit. D'abord en raison de sa situation à l'incroyable potentiel, entre l'entrée d'Issy-les-Moulineaux et les bords de Seine. Mais aussi grâce à la présence de la halle Eiffel, emblème de notre passé industriel et de notre faculté à faire revivre ces valeurs iconiques. Et très vite, notre vision du bureau de demain a su séduire un groupe tout aussi emblématique, Orange, qui a vu dans Bridge un projet à la taille de ses ambitions. Nous avons fait de ce lieu une réussite humaine et collective, conjuguant les talents de toutes nos équipes mais aussi de celles

de Jean-Paul Viguier. Avec Bridge s'ouvre sur la ville un bâtiment répondant aux nouveaux usages et aux nouvelles attentes en matière de travail. Un site en intime harmonie avec son environnement. Orange voulait un siège mondial qui lui ressemble et porte haut ses valeurs. C'est chose faite avec Bridge, parfaite illustration de son nouveau projet d'entreprise centré sur la flexibilité, l'échange et l'innovation. Ce site nous ressemble aussi. Nous y avons insufflé notre vision du bureau intelligent, ouvert sur les autres, respectueux de l'humain et des impératifs climatiques. Une belle aventure où chacun a donné le meilleur de lui-même. L'occasion d'illustrer nos convictions pour le bureau de demain.

# ALAIN TARAVELLA

PRÉSIDENT  
FONDATEUR D'ALTAREA



Bridge illustre parfaitement notre approche architecturale, celle d'un projet de ville dont la base conceptuelle est de faire de l'espace de travail non plus un lieu isolé comme dans la Charte d'Athènes mais un élément d'ensemble urbain multi fonctionnel connecté et ouvert sur la Ville qu'il contribue à animer et rendre intense. Ici, nous proposons à l'entrée de la Ville d'Issy-les-Moulineaux, un bâtiment accolé à deux modes de transport urbain rapides et prolongeant l'histoire industrielle de la Ville par la conservation /régénération d'une halle Eiffel occupée par des activités d'avant-garde, connecté à un quartier de

logements et à proximité d'un hôtel de services, illustrant ce nouveau concept de ville polycentrique que le déploiement du réseau Grand Paris Express permet d'imaginer. L'architecture n'est plus seulement l'écriture d'une forme, mais la structuration d'un espace urbain de la taille d'un nouveau centre mettant en relation des bâtiments et des fonctions anciennement séparés. L'architecture de Bridge répond parfaitement à ce concept par une forme qui cherche à dépasser les limites du site à la recherche d'un lien avec son environnement, tout en proposant une intimité originale autour d'un concept «dehors-dedans» libérant l'espace de travail de ses opacités et limites.

# JEAN-PAUL VIGUIER

ARCHITECTE \ VIGUIER



# ANDRÉ SANTINI

ANCIEN MINISTRE  
MAIRE D'ISSY-LES-MOULINEAUX  
VICE-PRÉSIDENT DE LA  
MÉTROPOLE DU GRAND PARIS

Notre ville est fière de compter le groupe Orange, fleuron des télécommunications, au nombre des grands groupes installés sur notre territoire. Au Pont d'Issy, Bridge est le symbole d'une entrée de ville métamorphosée. Je suis ravi et reconnaissant à Stéphane Richard d'avoir choisi notre territoire pour y aménager son siège mondial, qui fait la part belle au végétal, au digital et aux nouveaux modes de travail. Je n'oublie pas les liens qui unissent l'entreprise et la Ville. Issy a accueilli, pendant un demi-siècle, le siège de Recherche et Développement d'Orange, là où les meilleurs ingénieurs, venus du monde entier, ont conçu de nombreuses innovations dont nous profitons aujourd'hui. Ville pionnière de

l'innovation numérique, en France et en Europe, la «Smart Issy» continue d'être un terrain d'expérimentation, notamment avec le challenge 5G lancé conjointement en décembre dernier. Ce quartier est à l'image des fortes ambitions de la Ville en termes de promotion des nouvelles mobilités, d'innovation, de développement durable et d'excellence architecturale avec des signatures fortes. Dans le même temps, nous valorisons notre héritage, avec le retour de la halle Eiffel réhabilitée: elle promouvra les métiers de bouche et les produits du terroir autour d'un esprit village, façon place du marché très conviviale, ouvert la semaine comme le week-end pour animer le Pont d'Issy.

# BRIDGE

## GENÈSE D'UN PROJET

8



**C'est en 2014 que le projet commence à voir le jour. Altarea se rapproche de Crédit Agricole Assurances, propriétaire du terrain, pour imaginer la construction d'un immeuble de bureaux. L'opération est alors entièrement en blanc. Trois projets de tours sont déjà en lice. Vu la situation remarquable du terrain, en bord de Seine, en entrée de ville d'Issy-les-Moulineaux avec vue sur la Tour Eiffel, la Mairie souhaitait un projet à la mesure de ce territoire exceptionnel.**

Contrairement à ses concurrents, Altarea, co-investisseur aux côtés de Crédit Agricole Assurances, propose un immeuble à plat totalisant moins de  $m^2$ , mais plus rapide à réaliser et plus facilement aménageable. C'est finalement cette solution conçue conjointement avec l'agence Viguière qui emporte l'adhésion. Elle répond en effet parfaitement à la volonté de la Ville d'Issy-les-Moulineaux et de son Maire André Santini qui souhaitait marquer son entrée de ville par un immeuble emblématique et désirait un projet aussi ambitieux qu'inédit, traduisant une envie d'audace dans le

## 56 000 M<sup>2</sup>

DE SURFACE PLANCHER

patrimoine architectural d'Issy-les-Moulineaux. Sans pour autant sacrifier son histoire puisqu'une halle métallique attenante au site, conçue par Gustave Eiffel, est remise à neuf et déplacée pour être plus visible et accessible à l'entrée de l'immeuble. À l'occasion du MIPIM 2016, et dès le début des travaux en 2017, Orange manifeste



9

son intérêt pour l'immeuble. En quête d'un siège unique pour regrouper dix sites et pas moins de 3000 salariés, Orange identifie ici une vitrine à la mesure de son image de marque, de ses ambitions stratégiques et de ses engagements environnementaux. Le Groupe souhaitait disposer d'un lieu iconique idéalement placé, très accessible, dont la conception architecturale reflétait sa volonté organisationnelle de tendre vers plus d'horizontalité, propice aux synergies et aux interactions. Orange a trouvé avec Bridge la réponse aux nouvelles attentes des utilisateurs tant en matière de confort, de collaboration

## 3 000 COLLABORATEURS

et de services que d'empreinte environnementale. Dans le cadre de l'aménagement de Bridge, Orange a lancé un vaste programme d'écoute et de co-construction avec les salariés amenés à rejoindre le siège. Chaque collaborateur a ainsi été invité à construire sa propre façon de travailler. La crise sanitaire va profondément modifier le rapport au lieu de travail, une évolution que Bridge va accompagner et faciliter.

# UN IMMEUBLE VÉGÉTAL

**Bridge a été conçu pour faire corps avec la nature et avec son environnement. Il affirme le concept si cher à son architecte, Jean-Paul Viguier : les frontières entre dehors et dedans n'existent plus. Concept que la végétalisation de l'immeuble fait vivre. Et plus spécifiquement la biophilie puisqu'au-delà de la volonté de placer le végétal à tous les niveaux du bâtiment, ses concepteurs ont souhaité décliner l'amour du vivant, notion popularisée par le biologiste Edward Osborne Wilson en 1984.**



**18**  
NICHOIRS

**117**  
ARBRES  
ET ARBUSTES

**74**  
ESPÈCES  
DE VÉGÉTAUX  
DIFFÉRENTES

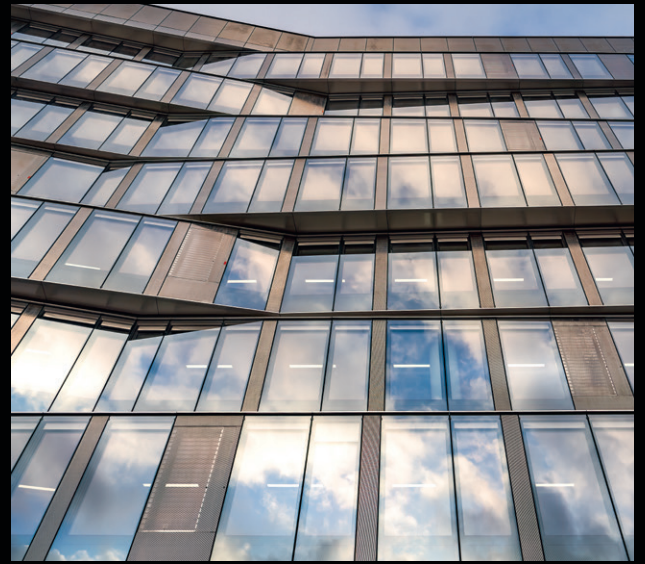
**6**  
HÔTELS  
À INSECTES

La biophilie vise à se concentrer sur la vie et les processus biologiques en étant à l'écoute des rythmes de la nature, en magnifiant la sensation d'espace, en redonnant le plaisir de sentir, entendre, toucher. Ce projet a immédiatement emporté l'adhésion d'Orange pour qui son projet d'entreprise

**1100 M<sup>2</sup>**  
DE TERRASSES INTÉRIEURES

devait être en parfaite adéquation avec le bien-être de ses salariés, sa marque employeur et sa capacité à attirer et conserver les meilleurs talents. Toutes les terrasses et balcons de Bridge ont ainsi été végétalisés de manière à souligner les lignes architecturales de l'immeuble et ses façades modulables. Plus on descend, plus les matériaux sont biosourcés, avec la présence accentuée

du bois et de l'eau. De très nombreux arbres ont même été plantés véritablement en terre. Leur sélection n'a pas été laissée au hasard puisqu'ont été choisies des essences locales du type platane, hêtre ou marronnier. Pour cela, une équipe de paysagistes dédiée a travaillé sur ce projet, l'idée étant de partir du principe que c'est le paysage qui donne le ton. En l'occurrence celui de la Seine devant laquelle s'étend le bâtiment. L'intégration de l'immeuble dans la nature et son environnement est illustrée par la rampe végétalisée qui part de la gare du tramway pour arriver en zigzag jusqu'à Bridge. Au rez-de-chaussée de l'immeuble, l'atrium paysager accueille les collaborateurs et visiteurs du Groupe. À l'instar d'une « ville intérieure » aux volumes suspendus, ses dimensions gigantesques donnent l'impression d'être à l'extérieur. Au-dessus, les espaces de bureaux sont prolongés par des balcons plantés, et deux niveaux de jardins d'une superficie de 3500 m<sup>2</sup> sont accessibles en toiture-terrasse. À tous les niveaux, les salariés pourront respirer l'air frais et entendre les bruits de l'extérieur, dans un rapport à la nature retrouvé.



# INNOVATION & BIEN-ÊTRE

**Dès 2014, Altea avait déjà une conviction forte : il ne suffisait pas d'intégrer des éléments de décoration ou des fauteuils bas pour donner envie d'aller au bureau. Il ne fallait pas que l'on soit au bureau comme à la maison, il fallait qu'on y soit mieux qu'à la maison. D'où les innovations développées dès cette période en matière de confort, aussi bien acoustique, thermique que lumineux, pour le bien-être de tous les salariés et visiteurs amenés à se déplacer sur le site.**

Des simulations ont ainsi été mises en place lors de la construction de l'immeuble. Simulations hautement techniques en vue de réduire les nuisances sonores, les déperditions d'énergie et de profiter au mieux de la lumière naturelle mais aussi de l'air ambiant. Les concrétisations sont aujourd'hui nombreuses. Au niveau de l'atrium central entièrement vitré qui fait 70 m de long et 32 m de haut, on peut aussi bien parler à plusieurs centaines de personnes en se faisant parfaitement entendre, qu'échanger autour d'un café sans hausser la voix. Toutes les fenêtres de l'immeuble sont conçues pour laisser entrer l'air naturel en coupant automatiquement la climatisation. De son côté, la gestion

de l'éclairage artificiel est optimisée avec une gradation en fonction de la lumière naturelle, la détection de présence ou la gestion individuelle. L'extinction de tous les éclairages intérieurs et extérieurs est également programmée au moment de la transition diurne/nocturne. Les écrans et autres équipements dans les espaces collaboratifs sont parallèlement mis en veille automatiquement. Quant au confort hygrothermique, il est traité de manière à assurer une stabilité des températures, permettant d'avoir moins chaud l'été et moins froid l'hiver où que l'on soit. Côté connectivité, Orange a déployé son savoir-faire pour permettre de travailler partout et en mode collaboratif.



Bridge est le premier immeuble de bureau entièrement couvert en 5G. Chaque poste de travail est équipé en fibre optique, un seul câble USB-c permet de connecter l'ordinateur. Toutes les salles de réunion sont équipées d'écrans et de systèmes de visio-conférences avec projection sans fil, certaines disposent d'écrans tactiles.

**369** | **5G**  
BULLES | ACCESSIBLE PARTOUT

La vie dans l'immeuble est pilotable depuis son smartphone via l'application *Facilities Now* qui permet l'accès, la réservation de salle de réunion, la gestion des casiers connectés, l'utilisation des copieurs, le paiement des services de restauration, l'information sur les disponibilités du parking et les flux de transport en commun. Quant au bien-être, Orange a souhaité consacrer de l'espace aux échanges informels. Chaque étage dispose de 1 à 2 salon(s) de convivialité, organisé(s) autour d'un meuble de cuisine (machines à café, réfrigérateur) permettant de se détendre ou de travailler de manière informelle. À chaque étage, les équipes ont la possibilité d'aller sur des balcons intérieurs végétalisés avec une vue spectaculaire sur l'atrium et les autres espaces de l'immeuble, équipés de mobilier de détente ou de travail informel. Bridge dispose également de plusieurs terrasses accessibles au plus grand nombre et sur lesquelles il est possible de faire une pause ou de travailler, l'ensemble de l'immeuble étant full wifi. 350 places de parkings à vélo et 50 places pour le rechargement des voitures électriques seront disponibles pour les salariés.



# ÉCHANGES & OUVERTURE

16

**L'intégration de Bridge dans son paysage et sa remise en question du rôle des murs et des façades en fait un siège social ouvert sur la ville, sur le monde. Durant les travaux, l'équipe projet aux compétences pluridisciplinaires (immobilier, accompagnement RH, dialogue social, digital, services, communication) a imaginé avec les futurs occupants de nouvelles façons de travailler et ce, dans une optique de transformation de l'entreprise.**

À l'heure où le rapport au temps de présence au bureau évolue, où les salariés aspirent à plus de souplesse sans pour autant renoncer à se retrouver pour échanger, il était impératif de trouver le bon équilibre. Et celui-ci passe par la flexibilité. Celle des modes de fonctionnement mais aussi celle des lieux. L'immeuble a été conçu comme un lieu de communication et d'échange sans bureaux individuels fermés, où tous les espaces sont souples, dynamiques et reconfigurables. Peu de cloisons, beaucoup de solutions mobilières déplaçables (bulles de réunion mobilières, cloisons-armoires...). Bridge est une maison commune, dotée de services multiples parfaitement adaptés au parcours salarié. À l'image de l'atrium ou des ascenseurs, entièrement vitrés pour que les collaborateurs puissent se voir, se rencontrer, échanger. Dans ce bâtiment de 8 étages

seulement, les femmes et les hommes d'Orange peuvent ainsi se croiser autour de l'atrium paysager de 32m de hauteur à l'image d'une place de village. L'immeuble, entièrement vitré, est un appel à l'ouverture vers les autres, et vers la ville et son environnement. L'organisation

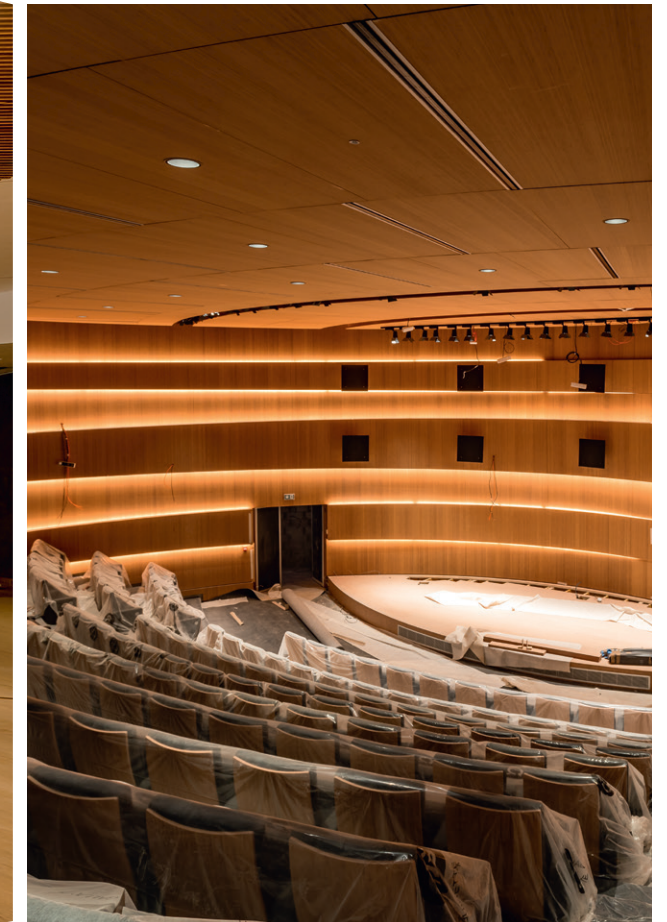
## 162 SALLES DE REUNION

de l'ensemble des espaces a également été pensée pour favoriser les partages des compétences, des expertises ou même des expériences du passé, du moment, du futur. Au-delà d'être un siège social, Bridge a vocation à

devenir le lieu des interactions et des collaborations innovantes et créatives. Parti pris renforcé par le choix d'un environnement dynamique raisonné et la forte proportion d'espaces collaboratifs et informels. L'échange passe aussi par un accueil simplifié de tous les collaborateurs d'Orange et des visiteurs. Tout salarié du Groupe, quel que soit son site de rattachement, pourra accéder et utiliser l'ensemble des espaces et services de Bridge. Les visiteurs

## 280 PLACES DANS L'AUDITORIUM

seront accueillis grâce à un parcours simplifié « Easy Visit ». Un code numérique leur permettra d'imprimer leur badge d'accès de façon autonome grâce aux bornes visiteurs présentes à l'entrée du bâtiment ou être pris en charge de façon fluide par un.e hôte.sse. Ils auront ensuite libre accès au rez-de-chaussée haut et bas du bâtiment, où se trouvent notamment le Business Center avec ses différentes typologies de salles de réunion, mais également une cafétéria, une borne d'orientation et d'autres services.



17



# HALLE EIFFEL



18

Si Bridge s'intègre parfaitement dans son environnement fluvial et végétal, il fait tout autant corps avec l'histoire du site. Cette fusion est incarnée par la présence de la halle construite par Gustave Eiffel. À la fin du 19<sup>ème</sup> siècle, nombre d'industriels s'étaient installés sur les bords de la Seine profitant du fleuve pour transporter leurs marchandises. À commencer par André Citroën qui y avait élu ses quartiers.

C'est d'ailleurs Jean-Paul Viguier qui a dessiné le Parc André Citroën qui longe, lui aussi, la Seine, zone de prédilection de l'architecte. Cette halle était sise sur le terrain destiné à la construction de Bridge. Elle était devenue vétuste après avoir abrité de grands groupes comme Euro RSCG ou Yves Rocher. Conçue en fonte rouge, il lui fallait une importante

## 2 090 M<sup>2</sup> DE SURFACE

restauration pour pouvoir revivre. Ce qu'a décidé de faire Orange pour qui ce témoignage du passé devait participer à l'histoire que souhaite écrire le Groupe. Pour ce faire, le monument a été entièrement démonté et transporté à Orléans dans les ateliers d'un métallier de renom. Elle est ensuite revenue sur le site d'Issy-les-Moulineaux pour être remontée sous la forme d'une seule nef. Avec la ferme volonté d'être le « génie » du lieu au même titre que celui de la Bastille; d'être le témoin historique d'un site entièrement revisité. Incarnant ainsi ce que Jean-Paul Viguier souhaite souvent créer dans ses projets architecturaux : une modernité contextuelle.

Orange utilisera le rez-de-chaussée bas de la halle au profit de la Fondation Orange pour y accueillir des associations et y développer sa politique d'insertion numérique. Une partie sera également dédiée à l'accueil des clients entreprises pour y tester produits et services et ainsi montrer ce qu'il y a de plus moderne dans ce qui est le plus ancien. Le rez-de-chaussée haut de la halle deviendra un lieu « gourmand » réunissant de nombreux artisans de bouche, ouvert 7 jours sur 7 à tous les publics, conformément aux souhaits de la ville d'Issy-les-Moulineaux. D'une superficie de 2090m<sup>2</sup>, cette halle marque désormais l'entrée de la ville d'Issy-les-Moulineaux et de Bridge, tout en faisant partie intégrante de son environnement. La vocation

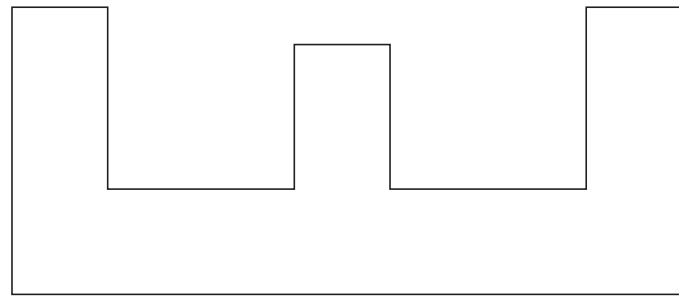
## 3 ANS DE RESTRUCTURATION

de cette halle est clairement de devenir le carrefour le plus visible et le plus accessible du site et de raconter ce qu'ont voulu bâtir ses concepteurs : une histoire de vie rattachée à son histoire et foncièrement tournée vers l'avenir.



19





**56 000 M<sup>2</sup>**  
DE SURFACE PLANCHER

**3 000**  
COLLABORATEURS

**3 ANS**  
DURÉE DES TRAVAUX

**5**  
RESTAURANTS

**8**  
NIVEAUX DE BUREAUX  
ET SERVICES

**100 %**  
DES ESPACES DE  
TRAVAIL EN PREMIER JOUR

**5G**  
ACCESSIBLE  
PARTOUT

## CALENDRIER

2016

ÉTÉ 2015  
OBTENTION  
DU PERMIS  
DE CONSTRUIRE

2017

OCTOBRE 2016  
OBTENTION  
DU PERMIS  
DE CONSTRUIRE  
MODIFICATIF  
ARRIVÉE  
D'ORANGE

2018

ÉTÉ 2017  
DÉBUT DES  
TRAVAUX

2019

ÉTÉ 2018  
FIN DE LA  
PAROI MOULÉE

2020

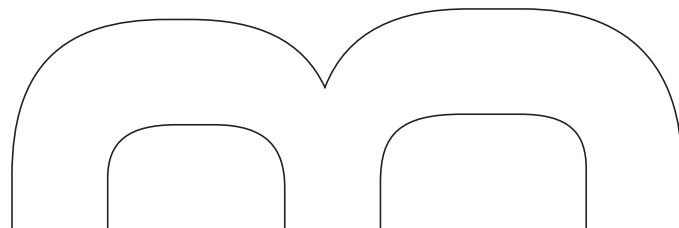
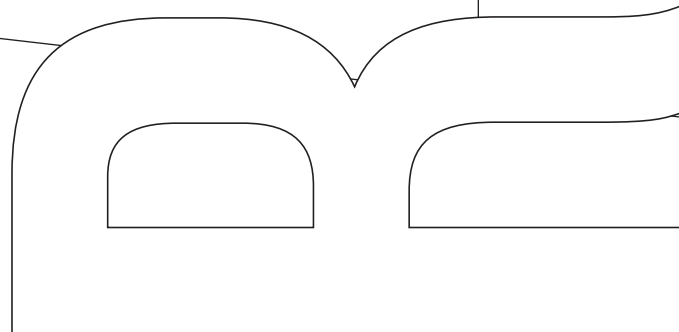
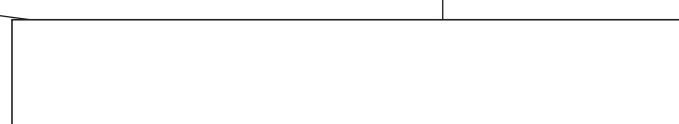
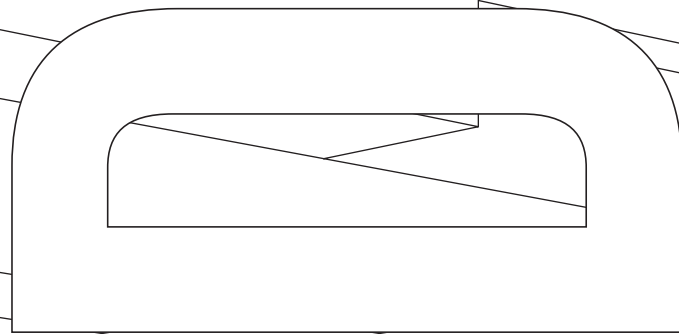
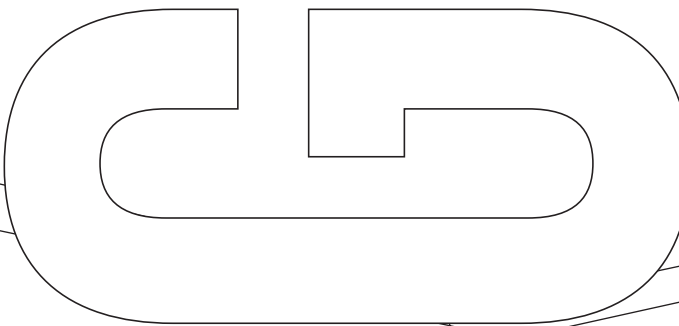
MAI 2019  
FIN DU  
PLANCHER  
HAUT ET DU  
1<sup>ER</sup> SOUS-SOL

2021

MARS 2021  
LIVRAISON

20

21



**3 500 M<sup>2</sup>**  
DE TERRASSES VÉGÉTALISÉES

**162**  
SALLES DE RÉUNION  
AUX TYPOLOGIES VARIÉES

UNE HALLE  
DE TYPE EIFFEL

UN AUDITORIUM  
DE 280 PLACES

UN ATRIUM CENTRAL D'UNE  
HAUTEUR DE 32 MÈTRES

UN PORTE-À-FAUX  
LONG DE 15 MÈTRES

### CERTIFICATIONS

HQE Bureaux : Passeport Exceptionnel  
BREEAM : Niveau Excellent  
WiredScore : Niveau Platinum  
Label de Haute Performance Energétique « Effinergie+ »  
WELL Core and Shell : Niveau Silver

CRÉDITS PHOTOGRAPHIQUES : Olivier Bastin / Double J Photos, Alexandre Isard,  
Orange, © Ville d'Issy-les-Moulineaux / Nicolas Fagot - Studio 9, Bertrand Jamot

RÉDACTION : Pascale Besses-Boumard

CONCEPTION ET RÉALISATION GRAPHIQUE : Benjamin Lourenço



Porté par son modèle intégré unique en France, Altarea a pris une longueur d'avance sur le marché de la transformation urbaine, fondement de sa croissance future, pérenne et solide. Le Groupe propose une offre sur mesure qui favorise la réussite des projets urbains grâce à l'articulation de tous les savoir-faire de l'immobilier. Acteur multi métier, son modèle intégré lui permet de mobiliser toutes les compétences nécessaires, quelle que soit la classe d'actif concernée. Présent sur toute la chaîne de valeur, Altarea répond efficacement et de manière globale aux enjeux de transformation des territoires en apportant des solutions urbaines sur mesure à haute valeur ajoutée, toujours centrées sur l'humain. Le Groupe dispose pour chacune de ses activités de l'ensemble des savoir-faire pour concevoir, développer, commercialiser et gérer des produits immobiliers sur mesure.



Crédit Agricole Assurances, premier assureur en France, rassemble les filiales assurances du Crédit Agricole. Le Groupe propose une gamme de produits et services en épargne, retraite, santé, prévoyance et assurance des biens. Ils sont distribués par les banques du groupe Crédit Agricole en France et dans 9 pays dans le monde, par des conseillers en gestion patrimoniale et des agents généraux. Les compagnies de Crédit Agricole Assurances s'adressent aux particuliers, professionnels, agriculteurs et entreprises. Crédit Agricole Assurances compte 5 100 collaborateurs. Son chiffre d'affaires à fin 2020 s'élève à 29,5 milliards d'euros (normes IFRS).



Orange est l'un des principaux opérateurs de télécommunication dans le monde, avec un chiffre d'affaires de 42,3 milliards d'euros en 2020 et 142 000 salariés au 31 décembre 2020, dont 82 000 en France. Le Groupe servait 259 millions de clients au 31 décembre 2020, dont 214 millions de clients mobile, 22 millions de clients haut débit fixe. Le Groupe est présent dans 26 pays. Orange est également l'un des leaders mondiaux des services de télécommunication aux entreprises multinationales sous la marque Orange Business Services. En décembre 2019, le Groupe a présenté son nouveau plan stratégique «Engage 2025» qui, guidé par l'exemplarité sociale et environnementale, a pour but de réinventer son métier d'opérateur. Tout en accélérant sur les territoires et domaines porteurs de croissance et en plaçant la data et l'IA au cœur de son modèle d'innovation, le Groupe entend être un employeur attractif et responsable, adapté aux métiers émergents.



Viguière est une agence internationale d'architecture et d'urbanisme. Plurielle, elle conçoit et réalise des projets selon une démarche inclusive qui va du plan d'urbanisme au paysage, à l'aménagement intérieur, pour des bâtiments publics et privés de bureaux, d'habitations, d'équipements et de commerces. Située dans un mouvement contextuel, l'agence intègre une réflexion sur le rapport entre la modernité et le patrimoine, comme en témoignent la Médiathèque de Reims (2002) face à la cathédrale du Sacre, le Muséum d'histoire naturelle de Toulouse (2008) ou plus récemment à Paris le Centre culturel et l'Ambassade du Canada ou encore la recomposition architecturale du flagship store d'une grande maison de couture. Certains de ses projets de Sièges Sociaux d'entreprises ont été précurseurs des tendances architecturales qui animent en permanence le monde de l'espace de travail, comme la Tour Majunga à la Défense, le siège d'Alstom Transport à Saint-Ouen, le siège de France Télévisions à Paris, C3D Caisse des Dépôts à Boulogne... et plus récemment celui du nouveau Centre Fiduciaire de la Banque de France à La Courneuve.



Ville en perpétuel mouvement, Issy-les-Moulineaux fait preuve de détermination et d'audace dans tous ses projets. Sous l'impulsion de son maire André Santini, Issy-les-Moulineaux (Hauts-de-Seine), 70 000 habitants, est devenu un pôle numérique actif en France mais également à l'international. Avant-gardiste, avec la présence d'entreprises innovantes (Microsoft, Cisco, Capgemini, Nestlé, Orange), Issy-les-Moulineaux s'est hissée au premier plan des «smart cities» dans le monde. C'est ainsi la seule ville française à avoir été classée trois fois dans le Top 7 Intelligent Communities. Son crédo : mettre les nouvelles technologies au service des habitants afin d'améliorer la qualité de vie et l'efficacité des services publics.

