

RESTRUCTURATION DU FORUM DES ÉPINETTES ET DE SES ABORDS

de la concertation à la réalisation



UN CHANTIER COMPLEXE EN SITE HABITÉ UN PROJET AMBITIEUX - UNE AVENTURE HUMAINE



I - De la concertation aux travaux :

La genèse du projet



II - Des travaux à la réalisation :

Le périmètre
de la restructuration



III - De la réalisation à l'appropriation :

Les prochaines étapes



Un nouveau Forum aux Epinettes, vos idées nous intéressent !

- Enquête menée **entre le 17 novembre et le 17 décembre 2017**
- Questionnaire dématérialisé accessible via le lien www.issy.com/projet-epinettes
- Boitage du flyer dans le quartier ; questionnaires « papier » disponibles dans le Centre commercial des Epinettes et à la Maison de quartier ; article dans le Point d'Appui de décembre ; distribution des questionnaires « papier » notamment par les médiateurs des espaces urbains, les Conseillers de quartier et les équipes du CLAVIM sur l'espace public, à la sortie des écoles et lors des animations de Noël ; etc.
- Formulaire pour participer à la création de groupes de travail accessible via le lien www.issy.com/formulaire-projet-epinettes
- Nombre total : près de **550 participants**
- Personnes inscrites pour les **groupes de travail : 60**

« Le Forum et vous »

Les inconvénients / défauts du Forum



Première réponse (87 % de répondants)

1. **Vétuste - mal entretenu - dégradé - moche – glissant** : ~ 37,5 %
 2. **Regroupements (notamment le soir) – nuisances – incivilités** : ~32,5 %
 3. **Vent** : ~ 8 %
 4. Enclavé – mal agencé : ~4 %
 5. Pas convivial / triste : ~3 %
 6. Bruyant / résonance : 1,5 %
- *Autres remarques* : Centre commercial peu visible - qualité des enseignes - manque de commerces / trop bétonné ; pas assez de verdure / déjections canines dans les espaces verts - chiens / départ de la poste - DAB / fréquence trop faible des transports le soir / trop lumineux / sans intérêt / ouvert, ne donne pas une image dynamique / loin du métro / deux roues / pas de café / les tours / ...

Deuxième réponse (72 % de répondants)

1. **Vétuste - mal entretenu - dégradé - moche – glissant** : ~ 31 %
 2. **Regroupements (notamment le soir) – nuisances – incivilités** : ~29 %
 3. **Vent** : ~ 6 %
 4. Pas convivial / triste : ~ 6 %
 5. Pas assez d'espaces verts : ~5 %
 6. Problème avec les scooters (même avec les barrières) : ~ 3 %
 7. Architecture / aménagements / pas d'utilité : ~3 %
 8. Bruyant / résonance : 2,5 %
 9. Peu éclairé / sombre : 2 %
- *Autres remarques* : Manque DAB – La Poste / Qualités des enseignes - prix élevé / espaces dangereux pour les enfants / déjections canines / éloignement Centre-ville / Visibilité des commerces / A la charge des copropriétés alors que c'est un espace public / Le quartier est oublié depuis la création du Fort / escaliers mécaniques en panne / pas de bus en soirée / les voisins / isolement / pas de poubelles / mendicité / etc.

Les cinq inconvénients principaux / défauts

(les deux premiers se détachant nettement) :

1. Un lieu vétuste, non entretenu et dégradé possiblement dangereux (sol glissant / fontaines, etc.)
2. Les regroupements, les nuisances sonores et les incivilités qui concourent au sentiment d'insécurité (musique, alcool, stupéfiants)
3. Une forte emprise du vent
4. Un espace mal agencé (recoins ; pas de lieu de convivialité, ...)
5. Un espace « fermé » qui fait « caisse de résonance »

« Le Forum et vous »

Les atouts / qualités du Forum



Première réponse (79 % de répondants)

1. **Proximité des commerces / services / écoles, crèches : ~ 23 %**
2. **Piétonnier / pas de voitures : ~ 20,5 %**
3. **Grand / spacieux / taille : ~ 16 %**
4. Espace ouvert / de rencontres / mixité : ~ 9 %
5. Accessibilité / pratique : ~ 7,5 %
6. Aucun atout : ~ 4,5 %
7. Espace central : ~ 3,5 %
8. Espaces verts : ~ 3,5 %
 - *Inférieur à 2 % : calme ; propre / joli ; proche des transports*
 - *Inférieur à 1 % : l'architecture / le design ; ça pourrait être joli ; espace à rénover ; bon éclairage ; couleurs chaleureuses, etc.*

Deuxième réponse (49,5 % de répondants)

1. **Proximité des commerces / services / écoles, crèches : ~ 23 %**
2. **Espace ouvert / de rencontres / mixité : ~ 15 %**
3. **Piétonnier / pas de voitures : 11 %**
4. Grand / spacieux / taille : 7 %
5. Espace vert : ~ 6,5 %
6. Accessibilité / pratique : ~ 6,5 %
7. Central / localisation : ~ 6,5 %
8. Espace de jeux pour les enfants : ~ 3,5 %
9. Proche des transports : ~ 3,5 %
10. Aucun atout : ~ 2 %
 - *Inférieur à 2 % : calme ; propre ; proche de Paris, bien agencé, privé, lumineux, pas d'animations fixes, mérité d'être rénové, vue dégagée, etc.*

Les cinq principaux atouts / qualités :

1. La proximité des commerces, des services et des équipements publics (écoles, crèches notamment)
2. Une zone piétonne, sans voitures
3. Un lieu spacieux et accessible, notamment avec les transports
4. Un lieu central où les habitants peuvent se rencontrer et échanger
5. Des espaces verts (à valoriser)

« Le Forum et vous »

Classez, par ordre de priorité, les orientations qui vous paraissent importantes dans le cadre du projet de rénovation du Forum Plateau-Rodin-Egalité



Les 3 axes prioritaires souhaités :

1. Valoriser les espaces verts (arbres, murs végétalisés, jardinières, etc.)
2. Repenser l'éclairage et la luminosité du Forum
3. Mettre l'accent sur les cheminements piétons et l'accessibilité

Les 3 axes complémentaires souhaités :

1. Etudier la création d'un espace de convivialité (kiosque, café éphémère, etc.)
2. Imaginer un espace dédié à la détente (pelouse, bancs, tables, etc.)
3. Revaloriser les façades des commerces

Les 3 axes jugés les moins prioritaires :

1. Concevoir un espace pour des activités liées au développement durable (jardins partagés, nichoirs, etc.)
2. Offrir un espace pour accueillir des animations (manège, théâtre, musique, etc.)
3. Positionner des équipements récréatifs (aires de jeux, agrès sportifs, etc.)

LES ATELIERS PARTICIPATIFS

Les **ateliers participatifs thématiques** (60 à 100 inscrits selon les thèmes - résidents du Forum, riverains, animateurs, éducateurs spécialisés, médiateurs, directrices d'école, commerçants, résidents référents prévention-sécurité, conseillers de quartiers, gardiens d'immeubles, etc.) ont été réunis à chaque étape du projet :

- ❑ L'atelier « **Animation** » s'est réuni les 5 et 26 avril 2018 pour étudier la création d'un nouveau programme d'animation dont les riverains ne seraient plus seulement les bénéficiaires mais également les acteurs ;
- ❑ L'atelier « **Esquisses** » s'est réuni les 11 avril, 2 mai et 27 juin 2018, pour travailler avec l'Agence 22° sur les différents plans.
- ❑ Les **enfants de l'accueil de loisirs** des Epinettes ont également travaillé sur les esquisses les 11 avril et 4 juillet 2018, notamment l'aire de jeux.
- ❑ Le **CCJ** ainsi que les **équipes de rue** et **structures de proximité** ont été consultés les 6 et 8 juin 2018.

LES RÉUNIONS PUBLIQUES

4 réunions publiques ont ponctué les différentes étapes de ce projet (mars 2017 pour annoncer la concertation, mars et juillet 2018 pour restituer la concertation et annoncer les ateliers participatifs, puis janvier 2019 pour présenter le projet final et annoncer le calendrier des travaux).

LE GROUPE SENTINELLE

Composé de **26 Isséens volontaires** pour suivre les évolutions du chantier **6 réunions** sur site et visites de chantier entre mars et décembre 2019.

LES INFOS CHANTIER

Une large diffusion des **Infos Chantier** (6 à ce jour) sur l'espace public mais également dans les commerces, les structures de proximité (Maison de quartier, Halle des Epinettes), les écoles, les halls d'immeuble, etc.



N°4 info chantier **FORUM DES ÉPINETTES** Vendredi 11 octobre 2019
Vos idées se concrétisent

- Les travaux d'étanchéité sur le Forum se poursuivent. Des mises en eau sont réalisées, par secteur, et la qualité de l'étanchéité est, à chaque étape, constatée par un huissier de justice.
- À partir du lundi 14 octobre, la circulation piétonne sera fermée sur la partie centrale du Forum (entre l'école et le centre commercial) pour permettre la réalisation des aménagements sur le Forum : faire les rampes, poser les escaliers ainsi que les revêtements de sol (dalles béton). L'accès, depuis le bas du Forum pour rejoindre le haut du Forum, se fera uniquement par l'impasse des quatre vents et la rue Fragonard.
- Sur le parvis du marché, les revêtements de sol vont également être posés : béton désactivé sur la place du marché et stabilisé pour le futur terrain de pétanque.
- Dans l'impasse des quatre vents, les installations sportives vont être aménagées.
- Enfin, les plantations vont commencer au mois de novembre. Les enfants et familles du quartier y seront associés.

L'équipe projet de la Ville

Pendant la durée des travaux, les accès piétons seront maintenus et sécurisés. Nous mettons tout en œuvre pour limiter les nuisances occasionnées et nous vous remercions de votre compréhension.

Pour tous renseignements ou questions, nous vous invitons à accéder au site internet de la Ville : www.lissy.com/contact

Lissy-les-Moulineaux

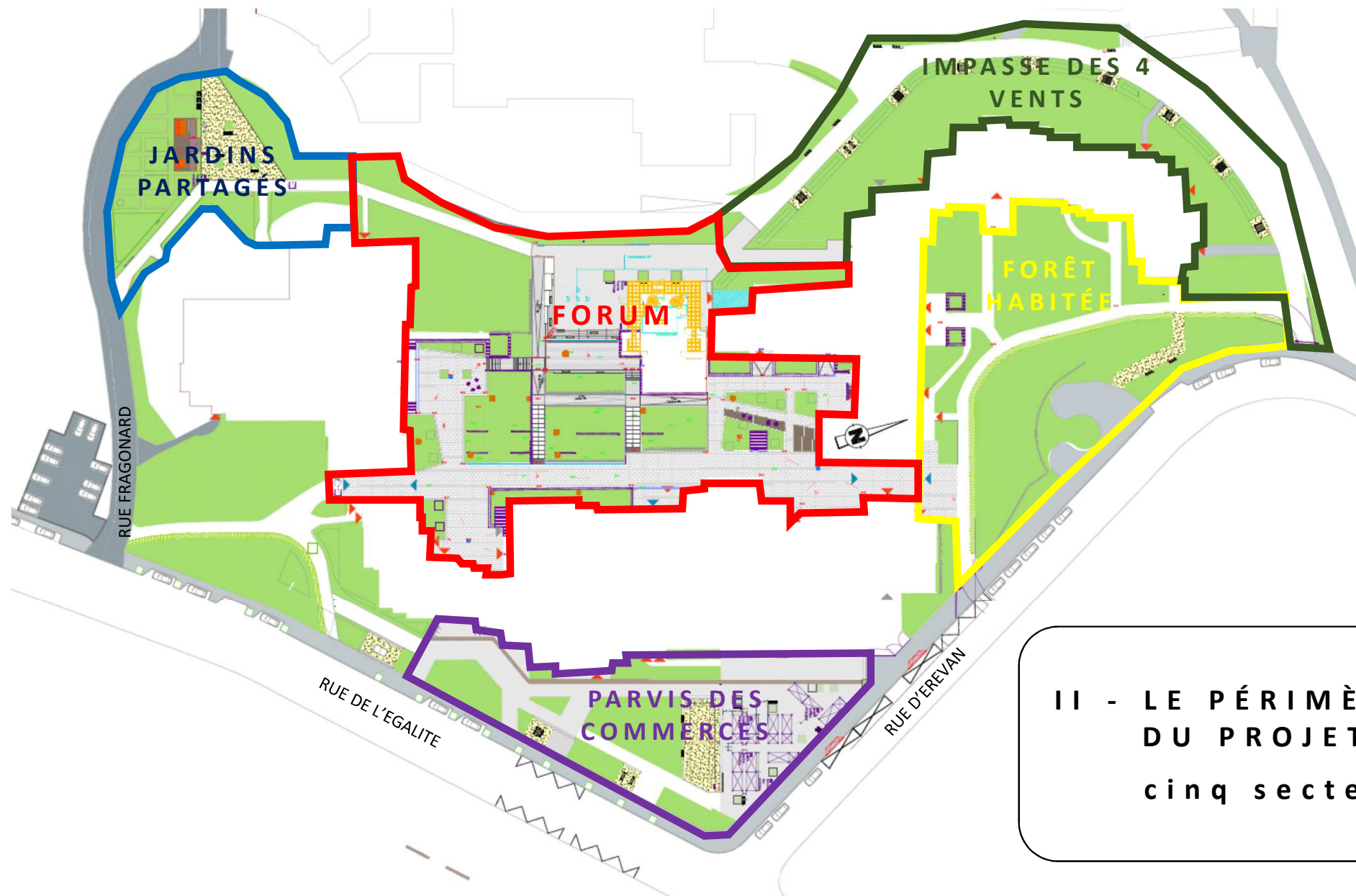
Thierry LEFEVRE
Premier Maire adjoint, délégué à l'Administration générale, à la Vie numérique, à l'Animation, à la Vie associative, à la Prévention-Sécurité, et à l'Évaluation des politiques publiques

André SANTINI
Ancien Maire
Maire d'honneur de Lissy-les-Moulineaux
Vice-Président de la Mémoire du Grand Paris

LES PLANTATIONS PARTICIPATIVES

Des **plantations participatives** ont été organisées chaque mercredi à 14h30 du 28 novembre au 18 décembre dernier avec des **enfants des accueils de loisir** (maternels et élémentaires) et des **collégiens**.





**II - LE PÉRIMÈTRE
DU PROJET:
cinq secteurs**



LE
FORUM

AVANT
TRAVAUX

MARS
2019



LE FORUM

EN
TRAVAUX

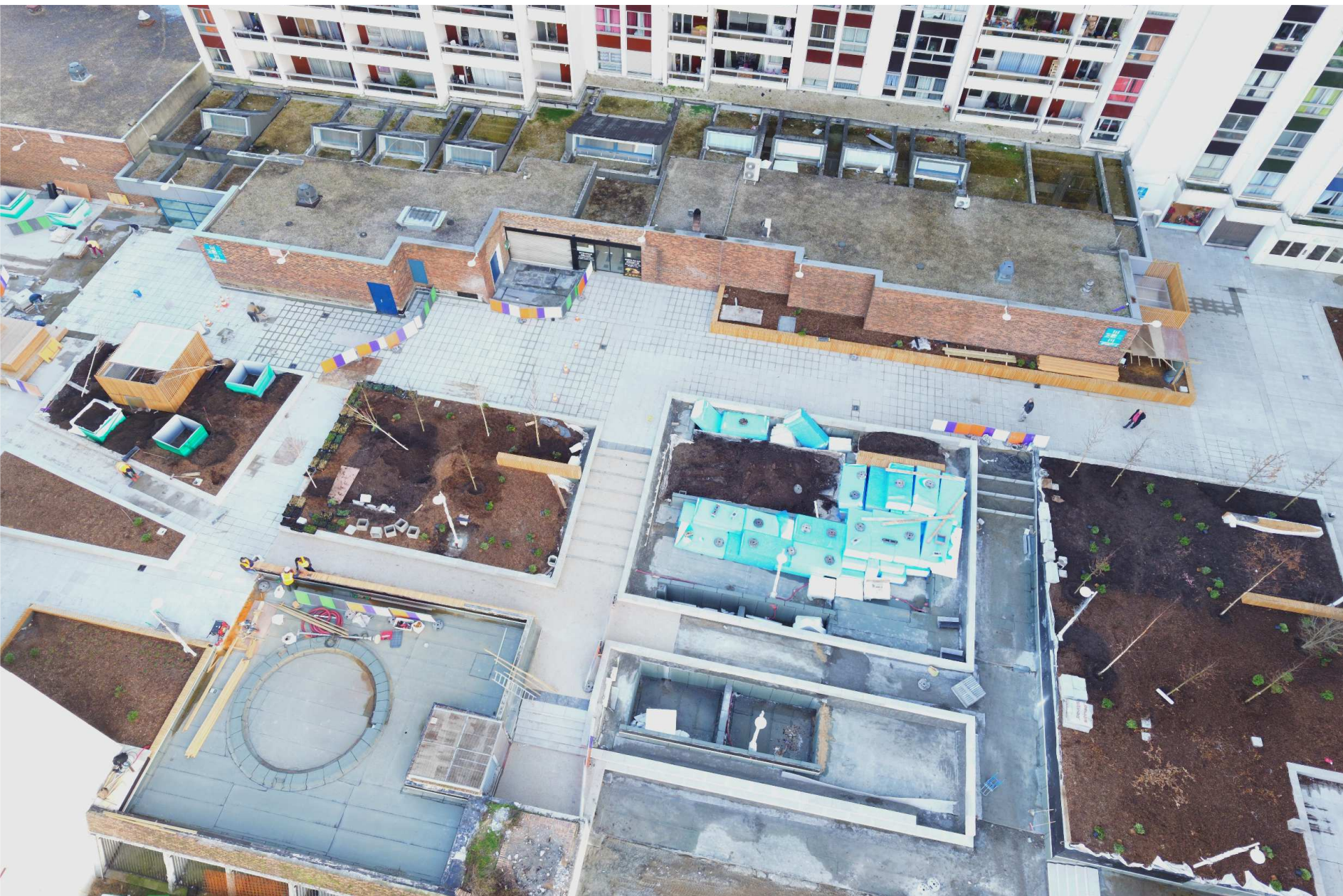
JUIN 2019



LE FORUM

EN
TRAVAUX

OCTOBRE
2019

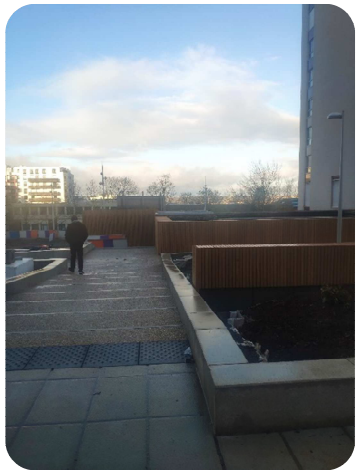


LE FORUM

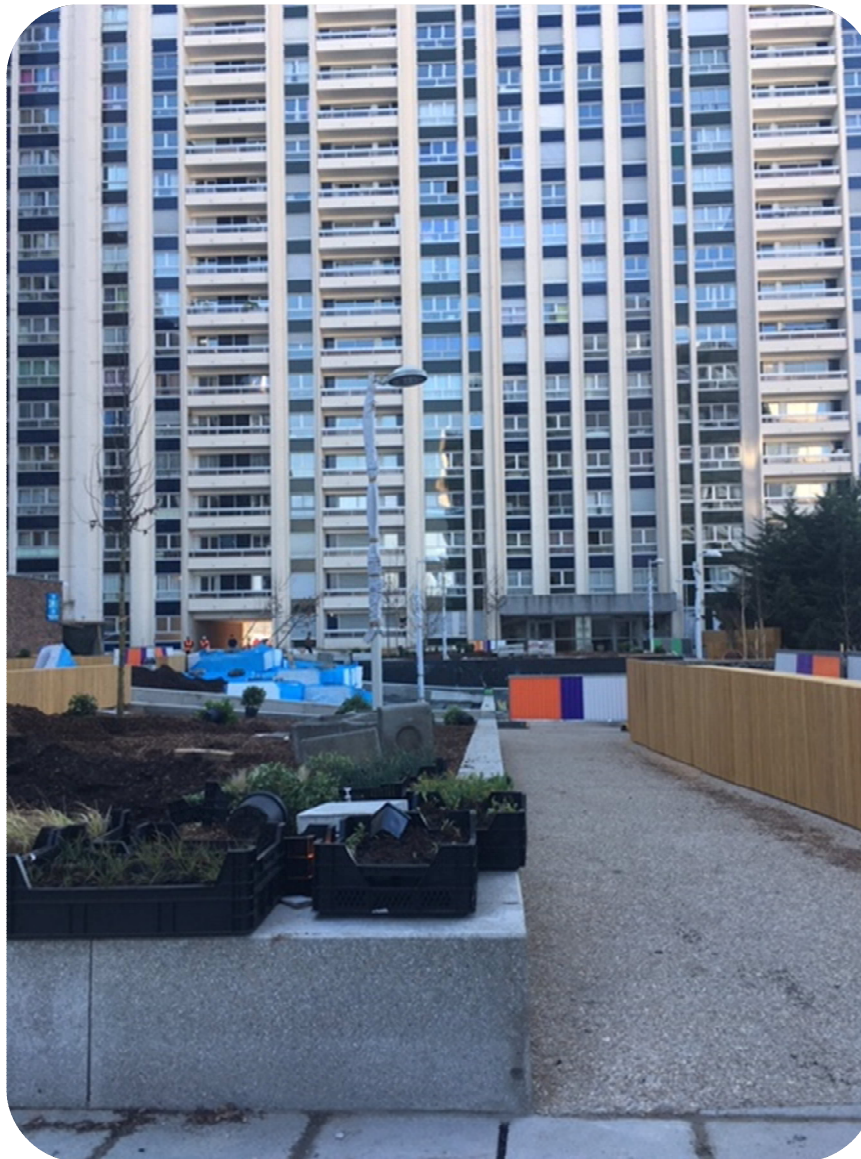
EN
DÉCEMBRE
2019



Habillage bois des ouvrages existants



Pose d'un bac jardinière destiné à recevoir un arbre



Plantations de vivaces et tapissantes

LE FORUM

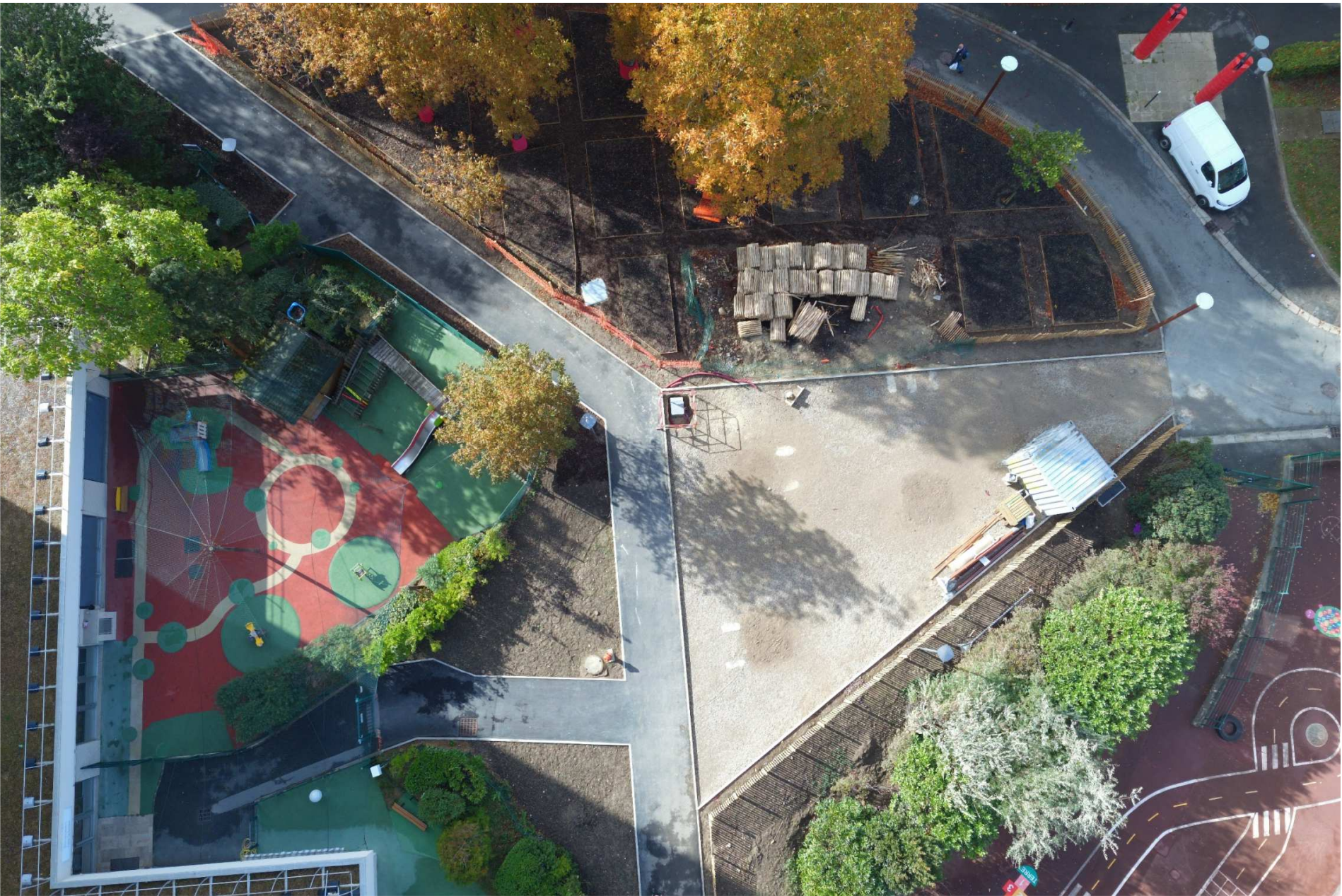
DÉTAILS DES
OUVRAGES



LES
JARDINS
PARTAGÉS

AVANT
TRAVAUX

MARS 2019



LES
JARDINS
PARTAGÉS

EN
TRAVAUX

OCTOBRE
2019



**LES
JARDINS
PARTAGÉS**

EN

**DÉCEMBRE
2019**



Clôture de châtaignier



Pergola avec tables de pic nic pour une pause à l'ombre



Bibliothèque de rue

LES JARDINS PARTAGÉS

DÉTAILS DES OUVRAGES



LA
FORÊT
HABITÉE

AVANT
TRAVAUX

MARS
2019



LA FORÊT
HABITÉE

EN
TRAVAUX

JUIN 2019



LA
FORÊT
HABITÉE

EN
TRAVAUX

OCTOBRE
2019



LA FORÊT
HABITÉE

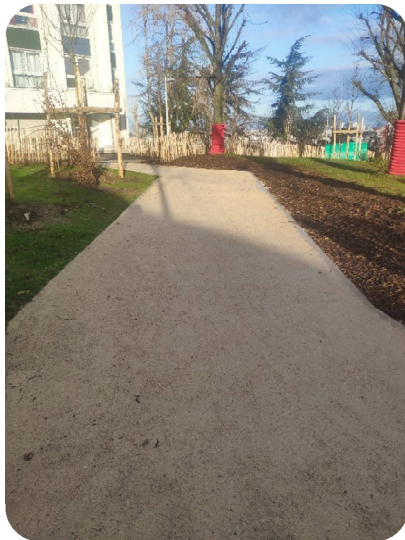
EN
DÉCEMBRE
2019



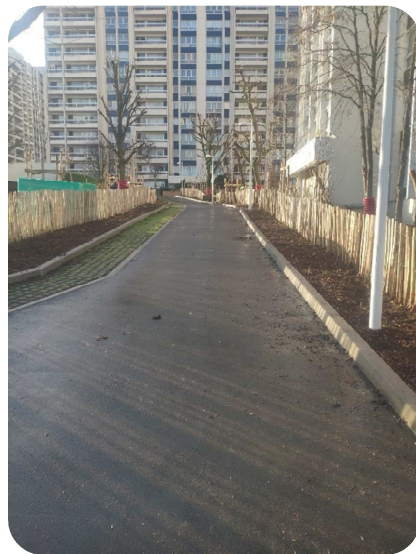
Habillage bois des jardinières



Œuvre d'art



Revêtement stabilisé traversant le caniparc



Cheminement de pavés enherbés et clôtures en châtaigner

LA FORÊT HABITÉE

DÉTAILS DES OUVRAGES



LE PARVIS
DES
COMMERCES

AVANT
TRAVAUX

MARS 2019



LE PARVIS
DES
COMMERCES
EN TRAVAUX
JUIN 2019



LE PARVIS
DES
COMMERCES

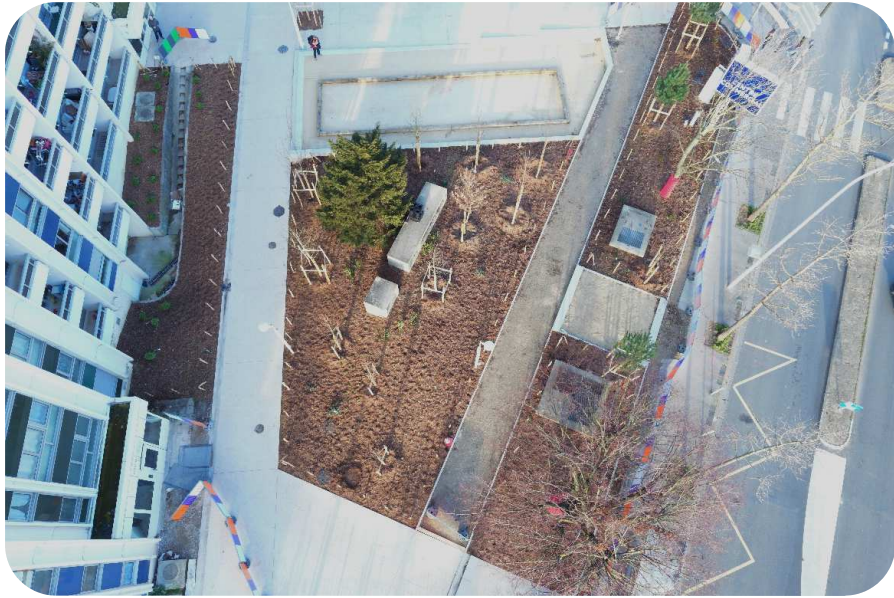
EN TRAVAUX

OCTOBRE
2019



LE PARVIS
DES
COMMERCES

EN
DÉCEMBRE
2019



Le terrain de pétanque
et la place du marché



LE PARVIS DES COMMERCES

DÉTAILS DES OUVRAGES



**L'IMPASSE
DES 4
VENTS**

**AVANT
TRAVAUX**

**MARS
2019**



**L'IMPASSE
DES 4
VENTS**

**AVANT
TRAVAUX**

**OCTOBRE
2019**



L'IMPASSE
DES 4
VENTS

EN
DÉCEMBRE
2019



L'IMPASSE
DES 4 VENTS

DÉTAILS DES
OUVRAGES



Agrès sportifs

Noues de récupération des eaux de pluies

Derniers travaux d'ici réception fin février 2020

Espaces verts

- Terminer les plantations des végétaux, notamment celles des deux dernières jardinières sur le Forum (utilisation d'une grue)
- Végétalisation et suppression des potelets devant la marbrerie
- Amendement de la terre, engazonnement et suppression des potelets devant Rodin.

Eclairage public

- Pose des derniers candélabres.

Espaces publics

- Coulage des derniers revêtements des cheminements sur le Forum, Impasse des quatre vents, le long du parvis des commerces et dans son prolongement
- Pose des pavés enherbés (forêt habitée)
- Réfection des voies pompiers (forêt habitée et devant Rodin)
- Pose des dalles devant le porche
- Installation des derniers agrès sportifs le long du parvis des commerces
- Reprise des trottoirs (rues de l'Égalité et d'Erevan)
- Pose des poubelles
- Sécurisation des flux - Pose du mobilier urbain à la fin des travaux sur chaque secteur.



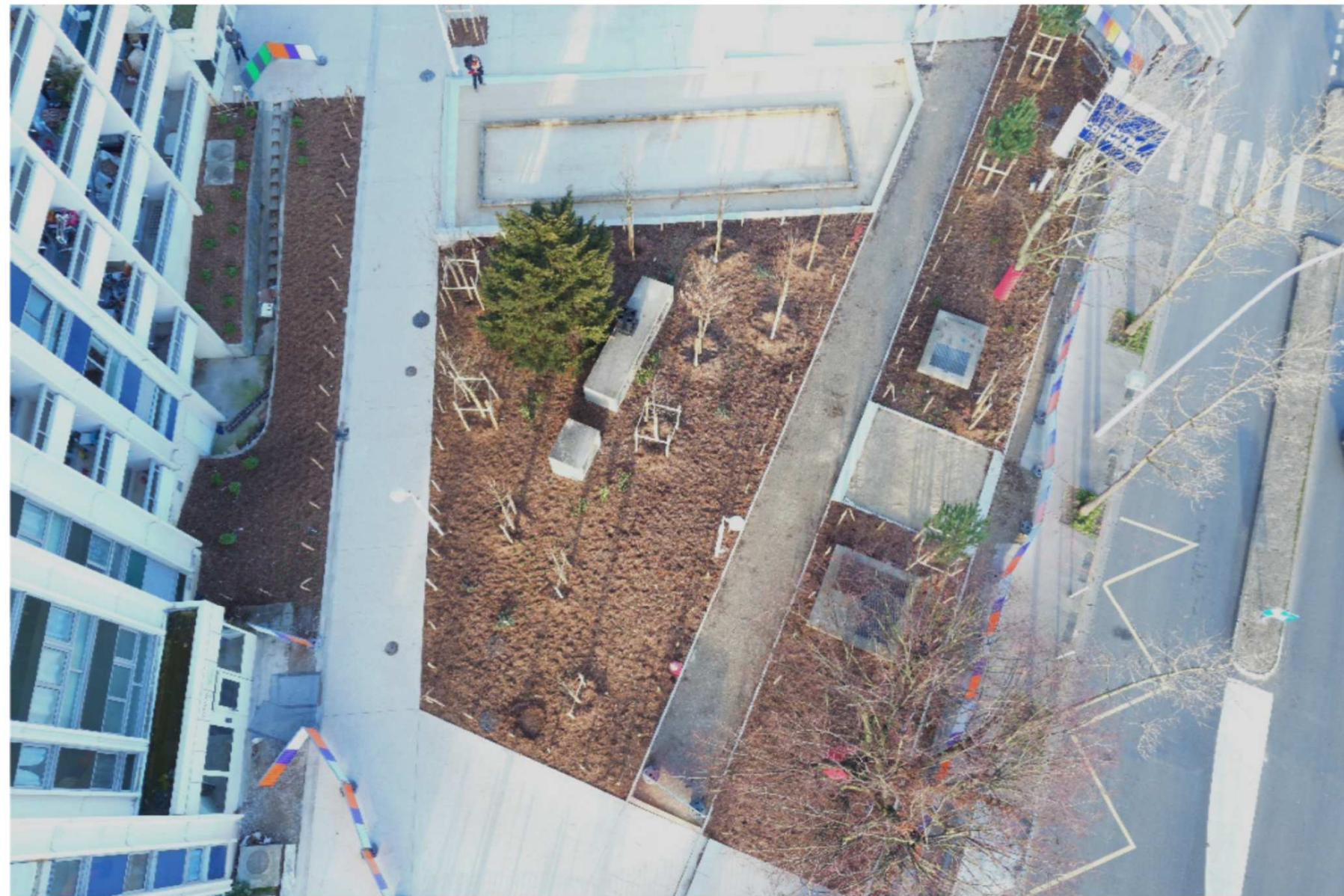
Coulage des derniers revêtements de cheminements sur le Forum

Terminer les plantations des végétaux, notamment celles des deux dernières jardinières sur le Forum (grue)



Pose de pavés
enherbés et de
goudron sur la
voie pompiers

Pose des dalles
devant le porche



Installation des derniers agrès sportifs le long du parvis des commerces

Pose des derniers revêtements (goudron et stabilisé)



Pose des derniers revêtements



III – LES PROCHAINES ÉTAPES

- 1 Consultation sur le **nom du nouveau Forum**
- 2 **Concertation** sur le projet d'aire de jeux
et **lancement des candidatures** pour les jardins partagés
- 3 **Inauguration** du nouveau Forum
- 4 **Poursuite** des échanges entre la Ville et le centre commercial
concernant ses projets sur le Forum et le parvis des commerces
- 5 Evènement **festif**

ISSY TV



Savez-vous planter des arbres, à la mode, à la mode,