

LE MÉMO DU TRI

Chaque geste de tri compte



À DÉPOSER DANS LA POUBELLE JAUNE

Tous types d'emballages (en métal, en plastique, en carton...)

- Pots de yaourts, de crème fraîche, barquettes...
- Capsules de café usagées en métal ou en plastique
- Bouteilles et flacons en plastique avec leur bouchon
- Briques et boîtes en carton
- Sacs et films plastique

Tous les papiers

EN
VRAC

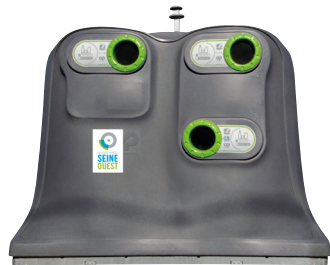


NOUVEAU dans la poubelle jaune !

ET LE VERRE SE TRIE AUSSI !

Bouteilles, pots et bocaux sales

À Marnes-la-Coquette, la collecte de verre se fait en porte-à-porte (bac vert)



À DÉPOSER DANS LA POUBELLE ORDINAIRE

- Restes alimentaires*
- Jouets et objets cassés
- Litière
- Mégots
- Pansements, rasoirs jetables, lingettes...



** À Marnes-la-Coquette et à Ville-d'Avray, les restes alimentaires sont à déposer dans le bac marron*

Pour trouver le conteneur le plus proche de chez vous, consultez la carte en ligne www.seineouest.fr/verre.html